

## КАРТА-ПЛАН ТЕРРИТОРИИ

40:08:163901

(номер кадастрового квартала (номера кадастровых кварталов), являющихся территорией, на которой выполняются комплексные кадастровые работы)

**Дата подготовки карты-плана территории :** "31" августа 2021 г.

### Пояснительная записка

#### 1. Сведения о заказчике

Администрация муниципального района «Износковский район», 1024000721381, 4008001853

(полное наименование органа местного самоуправления муниципального района или городского округа, органа исполнительной власти города федерального значения Москвы, Санкт-Петербурга или Севастополя, основной государственный регистрационный номер, идентификационный номер налогоплательщика)

"01" января 2021 г. , 1, Распоряжение

(сведения об утверждении карты-плана территории)

#### 2. Сведения о кадастровом инженере

Фамилия, имя, отчество (при наличии отчества): Жаренков Максим Николаевич

Страховой номер индивидуального лицевого счета: 117-668-658 99

Контактный телефон: +74732023880

Адрес электронной почты и почтовый адрес, по которым осуществляется связь с кадастровым инженером:  
394029, г.Воронеж, Ленинский пр-т, д.15, оф. 115а  
КТ@gk-kt.ru

Наименование саморегулируемой организации в сфере кадастровых отношений (СРО), если кадастровый инженер является членом СРО: Саморегулируемая организация Ассоциация "Некоммерческое партнерство "Кадастровые инженеры юга"

Номер регистрации в государственном реестре лиц, осуществляющих кадастровую деятельность: 11918

Сокращенное наименование юридического лица, если кадастровый инженер является работником юридического лица: ООО "КТ", г.Воронеж, Ленинский проспект, д.15 , оф.118

**3. Основания выполнения комплексных кадастровых работ**

Муниципальный контракт, № 01373000171210000250001, 15.06.2021

(наименование и реквизиты государственного или муниципального контракта на выполнение комплексных кадастровых работ)

**4. Перечень документов, использованных при подготовке карты-плана территории**

№ п/п	Наименование документа	Реквизиты документа
1	2	3
1	Кадастровый план территории кадастрового квартала 40:08:163901	КУВИ-002/2021-48379048, Филиал Федерального государственного бюджетного учреждения «Федеральная кадастровая палата Федеральной службы государственной регистрации, кадастра и картографии» по Калужской области, 28.04.2021

**5. Сведения о геодезической основе, использованной при подготовке карты-плана территории Система координат 40.1**

№ п/п	Название пункта и тип знака геодезической сети	Класс геодезической сети	Координаты, м		Сведения о состоянии на "25" июня 2021 г.		
			X	Y	наружного знака пункта	центра пункта	марки
1	2	3	4	5	6	7	8
1	Беляево сигн.	2 класс	462518.52	1225464.82	Сохранился	Сохранился	Сохранился
2	Прудново сигн.	2 класс	465695.35	1279717.94	Сохранился	Сохранился	Сохранился
3	Федоровка сигн.	2 класс	490648.49	1277298.49	Сохранился	Сохранился	Сохранился

**6. Сведения о средствах измерений**

№ п/п	Наименование прибора (инструмента, аппаратуры)	Сведения об утверждении типа измерений	Реквизиты свидетельства о поверке прибора (инструмента, аппаратуры)
1	2	3	4
1	Аппаратура спутниковая геодезическая двухчастотная космических навигационных систем ГЛОНАСС/GPSTrimbleGeoExplorer 6000	№56072-13 до 19.11.2021г.	№396094 от 20.11.2020г.
2	GNSS- приемник спутниковый геодезический многочастотный Trimble R8III	№45148-10 до 19.11.2021г.	№396099 от 20.11.2020г.

**3. Основания выполнения комплексных кадастровых работ**

Муниципальный контракт, № 01373000171210000250001, 15.06.2021

(наименование и реквизиты государственного или муниципального контракта на выполнение комплексных кадастровых работ)

**7. Пояснения к разделам карты-плана территории**

№ п/п	Наименование раздела	Пояснение
1	2	3
1	Пояснительная записка	<p>Комплексные кадастровые работы выполнялись в отношении территории кадастрового квартала 40:08:163901. Основанием для выполнения настоящих комплексных кадастровых работ является муниципальный контракт № 01373000171210000250001 от 15.06.2021. При проведении работы были уточнены границы следующих земельных участков: 40:08:163901:3, 40:08:163901:42, 40:08:163901:44, 40:08:163901:45, 40:08:163901:46, 40:08:163901:52, 40:08:163901:56, 40:08:163901:57, 40:08:163901:58, 40:08:163901:59, 40:08:163901:68. На следующие земельные участки были проведены работы по исправлению границ: 40:08:110101:3, 40:08:163901:2, 40:08:163901:4, 40:08:163901:11, 40:08:163901:74, 40:08:163901:75, 40:08:163901:24, 40:08:163901:25, 40:08:163901:26, 40:08:163901:40, 40:08:163901:69, 40:08:163901:70, 40:08:163901:71, 40:08:163901:72, 40:08:163901:73, 40:08:163901:76, 40:08:163901:78, 40:08:163901:79, 40:08:163901:80, 40:08:163901:82, 40:08:163901:83, 40:08:163901:84, 40:08:163901:85, 40:08:163901:86, 40:08:163901:87, 40:08:163901:88, 40:08:163901:93, 40:08:163901:94, 40:08:163901:180, 40:08:163901:181, 40:08:163901:182, 40:08:163901:183, 40:08:163901:184.</p> <p>Образование земельных участков не проводилось, так как утвержденный проект межевания территории отсутствует. В результате проведения ККР были уточнены границы следующих объектов капитального строительства: 40:08:163901:100, 40:08:163901:101, 40:08:163901:118, 40:08:163901:119, 40:08:163901:124, 40:08:163901:126, 40:08:163901:127, 40:08:163901:129, 40:08:163901:130, 40:08:163901:131, 40:08:163901:132, 40:08:163901:133, 40:08:163901:137, 40:08:163901:139, 40:08:163901:140, 40:08:163901:141, 40:08:163901:142, 40:08:163901:178, 40:08:163901:179, 40:08:163901:188, 40:08:163901:191, 40:08:163901:201.</p> <p>Определение координат поворотных точек границы контура сооружения производилось с использованием спутниковых геодезических приборов, поэтому в соответствующих графах карта-плана указано только значение средней квадратической погрешности. Предельные минимальный и максимальный размеры, соответствующие виду разрешенного использования земельных участков определялись согласно правилам землепользования и застройки на территории муниципального образования сельское поселение «Поселок Мятлево» Износковского района Калужской области, опубликованные на официальном сайте органа местного самоуправления: <a href="https://spmyatlevo.ru/documents/pravila-zemlepolzovaniya-i-zastroyki.html">https://spmyatlevo.ru/documents/pravila-zemlepolzovaniya-i-zastroyki.html</a>.</p>

## Сведения об уточняемых земельных участках

### 1. Сведения о характерных точках границы уточняемого земельного участка с кадастровым номером 40:08:163901:3

Зона № -

Обозначение характерных точек границ	Существующие координаты, м		Уточненные координаты, м		Метод определения координат	Средняя квадратическая погрешность определения координат характерной точки (Mt), м	Формулы, примененные для расчета средней квадратической погрешности определения координат характерной точки (Mt), м
	X	Y	X	Y			
1	2	3	4	5	6	7	8
н1У	-	-	471779.50	1260515.50	Метод спутниковых геодезических измерений (определений)	0.1	-
н2У	-	-	471759.54	1260523.08	Метод спутниковых геодезических измерений (определений)	0.1	-
н3У	-	-	471721.31	1260537.60	Метод спутниковых геодезических измерений (определений)	0.1	-
н4У	-	-	471711.93	1260540.30	Метод спутниковых геодезических измерений (определений)	0.1	-
н5У	-	-	471693.02	1260548.57	Метод спутниковых геодезических измерений (определений)	0.1	-
н6У	-	-	471681.25	1260552.86	Метод спутниковых геодезических измерений (определений)	0.1	-
н7У	-	-	471672.00	1260522.54	Метод спутниковых геодезических измерений (определений)	0.1	-
н8У	-	-	471688.18	1260517.43	Метод спутниковых геодезических измерений (определений)	0.1	-
н9У	-	-	471704.02	1260510.31	Метод спутниковых геодезических измерений (определений)	0.1	-

**1. Сведения о характерных точках границы уточняемого земельного участка  
с кадастровым номером 40:08:163901:3**

н10У	-	-	471708.90	1260508.29	Метод спутниковых геодезических измерений (определений)	0.1	-
н11У	-	-	471715.07	1260505.75	Метод спутниковых геодезических измерений (определений)	0.1	-
н12У	-	-	471770.51	1260486.89	Метод спутниковых геодезических измерений (определений)	0.1	-
н1У	-	-	471779.50	1260515.50	Метод спутниковых геодезических измерений (определений)	0.1	-

**2. Сведения о частях границ уточняемого земельного участка  
с кадастровым номером 40:08:163901:3**

Обозначение части границ		Горизонтальное проложение (S), м	Описание прохождения части границ	Отметка о наличии земельного спора о местоположении границ земельного участка
от т.	до т.			
1	2	3	4	5
н1У	н2У	21.35	-	-
н2У	н3У	40.89	-	-
н3У	н4У	9.76	-	-
н4У	н5У	20.64	-	-
н5У	н6У	12.53	-	-
н6У	н7У	31.70	-	-
н7У	н8У	16.97	-	-
н8У	н9У	17.37	-	-
н9У	н10У	5.28	-	-
н10У	н11У	6.67	-	-
н11У	н12У	58.56	-	-
н12У	н1У	29.99	-	-

**3. Общие сведения об уточняемом земельном участке  
с кадастровым номером 40:08:163901:3**

№ п/п	Наименование характеристик земельного участка	Значение характеристики
1	2	3
1	Адрес земельного участка	Российская Федерация, Калужская область, район Износковский, деревня Кононово, дом 50
	Местоположение земельного участка (при отсутствии присвоенного адреса)	-
	Дополнительные сведения о местоположении земельного участка	-
2	Площадь земельного участка ± величина погрешности определения площади ( $P \pm \Delta P$ ), м <sup>2</sup>	3258 ± 20

3	Формула, примененная для расчета предельной допустимой погрешности определения площади земельного участка ( $\Delta P$ ), м <sup>2</sup>	$\Delta P = 3.5 * M_t * \sqrt{P} = 3.5 * 0,1 * \sqrt{3258} = 20$
4	Площадь земельного участка согласно сведениям Единого государственного реестра недвижимости (Ркад), м <sup>2</sup>	3000
5	Оценка расхождения Р и Ркад (Р - Ркад), м <sup>2</sup>	258
6	Предельный минимальный и максимальный размер земельного участка (Рмин и Рмакс), м <sup>2</sup>	- -
7	Кадастровый или иной номер (обозначение) здания, сооружения, объекта незавершенного строительства, расположенного на земельном участке	40:08:163901:133
8	Иные сведения	-

## Сведения об уточняемых земельных участках

### 1. Сведения о характерных точках границы уточняемого земельного участка с кадастровым номером 40:08:163901:42

Зона № -

Обозначение характерных точек границ	Существующие координаты, м		Уточненные координаты, м		Метод определения координат	Средняя квадратическая погрешность определения координат характерной точки (Mt), м	Формулы, примененные для расчета средней квадратической погрешности определения координат характерной точки (Mt),м
	X	Y	X	Y			
1	2	3	4	5	6	7	8
н13У	-	-	471649.75	1260719.01	Метод спутниковых геодезических измерений (определений)	0.1	-
н14У	-	-	471637.21	1260723.31	Метод спутниковых геодезических измерений (определений)	0.1	-
н15У	-	-	471626.54	1260725.04	Метод спутниковых геодезических измерений (определений)	0.1	-
н16У	-	-	471623.36	1260696.83	Метод спутниковых геодезических измерений (определений)	0.1	-
н17У	-	-	471648.36	1260696.07	Метод спутниковых геодезических измерений (определений)	0.1	-
н13У	-	-	471649.75	1260719.01	Метод спутниковых геодезических измерений (определений)	0.1	-

### 2. Сведения о частях границ уточняемого земельного участка с кадастровым номером 40:08:163901:42

Обозначение части границ		Горизонтальное проложение (S), м	Описание прохождения части границ	Отметка о наличии земельного спора о местоположении границ земельного участка
от т.	до т.			
1	2	3	4	5
н13У	н14У	13.26	-	-
н14У	н15У	10.81	-	-
н15У	н16У	28.39	-	-
н16У	н17У	25.01	-	-
н17У	н13У	22.98	-	-

**3. Общие сведения об уточняемом земельном участке  
с кадастровым номером 40:08:163901:42**

№ п/п	Наименование характеристик земельного участка	Значение характеристики
1	2	3
1	Адрес земельного участка	Российская Федерация, Калужская область, район Износковский, деревня Кононово, дом 45
	Местоположение земельного участка (при отсутствии присвоенного адреса)	-
	Дополнительные сведения о местоположении земельного участка	-
2	Площадь земельного участка ± величина погрешности определения площади ( $P \pm \Delta P$ ), м <sup>2</sup>	636 ± 9
3	Формула, примененная для расчета предельной допустимой погрешности определения площади земельного участка ( $\Delta P$ ), м <sup>2</sup>	$\Delta P = 3.5 * M_t * \sqrt{P} = 3.5 * 0,1 * \sqrt{636} = 9$
4	Площадь земельного участка согласно сведениям Единого государственного реестра недвижимости (Р <sub>кад</sub> ), м <sup>2</sup>	600
5	Оценка расхождения P и Р <sub>кад</sub> (P - Р <sub>кад</sub> ), м <sup>2</sup>	36
6	Предельный минимальный и максимальный размер земельного участка (Р <sub>мин</sub> и Р <sub>макс</sub> ), м <sup>2</sup>	- -
7	Кадастровый или иной номер (обозначение) здания, сооружения, объекта незавершенного строительства, расположенного на земельном участке	-
8	Иные сведения	-



## Сведения об уточняемых земельных участках

### 1. Сведения о характерных точках границы уточняемого земельного участка с кадастровым номером 40:08:163901:44

Зона № -

Обозначение характерных точек границ	Существующие координаты, м		Уточненные координаты, м		Метод определения координат	Средняя квадратическая погрешность определения координат характерной точки (Mт), м	Формулы, примененные для расчета средней квадратической погрешности определения координат характерной точки (Mт),м
	X	Y	X	Y			
1	2	3	4	5	6	7	8
н18У	-	-	471735.38	1260701.05	Метод спутниковых геодезических измерений (определений)	0.1	-
н19У	-	-	471729.59	1260669.36	Метод спутниковых геодезических измерений (определений)	0.1	-
43	-	-	471739.92	1260667.89	Метод спутниковых геодезических измерений (определений)	0.1	-
н20У	-	-	471745.22	1260699.49	Метод спутниковых геодезических измерений (определений)	0.1	-
н18У	-	-	471735.38	1260701.05	Метод спутниковых геодезических измерений (определений)	0.1	-

### 2. Сведения о частях границ уточняемого земельного участка с кадастровым номером 40:08:163901:44

Обозначение части границ		Горизонтальное проложение (S), м	Описание прохождения части границ	Отметка о наличии земельного спора о местоположении границ земельного участка
от т.	до т.			
1	2	3	4	5
н18У	н19У	32.21	-	-
н19У	43	10.43	-	-
43	н20У	32.04	-	-
н20У	н18У	9.96	-	-

**3. Общие сведения об уточняемом земельном участке  
с кадастровым номером 40:08:163901:44**

№ п/п	Наименование характеристик земельного участка	Значение характеристики
1	2	3
1	Адрес земельного участка	Российская Федерация, Калужская область, район Износковский, деревня Кононово, дом 46а
	Местоположение земельного участка (при отсутствии присвоенного адреса)	-
	Дополнительные сведения о местоположении земельного участка	-
2	Площадь земельного участка ± величина погрешности определения площади ( $P \pm \Delta P$ ), м <sup>2</sup>	328 ± 6
3	Формула, примененная для расчета предельной допустимой погрешности определения площади земельного участка ( $\Delta P$ ), м <sup>2</sup>	$\Delta P = 3.5 * M_t * \sqrt{P} = 3.5 * 0,1 * \sqrt{328} = 6$
4	Площадь земельного участка согласно сведениям Единого государственного реестра недвижимости (Ркад), м <sup>2</sup>	300
5	Оценка расхождения P и Ркад (P - Ркад), м <sup>2</sup>	28
6	Предельный минимальный и максимальный размер земельного участка (Рмин и Рмакс), м <sup>2</sup>	- -
7	Кадастровый или иной номер (обозначение) здания, сооружения, объекта незавершенного строительства, расположенного на земельном участке	-
8	Иные сведения	-

## Сведения об уточняемых земельных участках

### 1. Сведения о характерных точках границы уточняемого земельного участка с кадастровым номером 40:08:163901:45

Зона № -

Обозначение характерных точек границ	Существующие координаты, м		Уточненные координаты, м		Метод определения координат	Средняя квадратическая погрешность определения координат характерной точки (Mt), м	Формулы, примененные для расчета средней квадратической погрешности определения координат характерной точки (Mt),м
	X	Y	X	Y			
1	2	3	4	5	6	7	8
н21У	-	-	471710.66	1260601.04	Метод спутниковых геодезических измерений (определений)	0.1	-
н22У	-	-	471743.30	1260584.40	Метод спутниковых геодезических измерений (определений)	0.1	-
н23У	-	-	471789.83	1260564.37	Метод спутниковых геодезических измерений (определений)	0.1	-
н24У	-	-	471793.71	1260576.32	Метод спутниковых геодезических измерений (определений)	0.1	-
н25У	-	-	471765.44	1260606.37	Метод спутниковых геодезических измерений (определений)	0.1	-
н26У	-	-	471723.10	1260628.35	Метод спутниковых геодезических измерений (определений)	0.1	-
н21У	-	-	471710.66	1260601.04	Метод спутниковых геодезических измерений (определений)	0.1	-

### 2. Сведения о частях границ уточняемого земельного участка с кадастровым номером 40:08:163901:45

Обозначение части границ		Горизонтальное проложение (S), м	Описание прохождения части границ	Отметка о наличии земельного спора о местоположении границ земельного участка
от т.	до т.			
1	2	3	4	5
н21У	н22У	36.64	-	-
н22У	н23У	50.66	-	-
н23У	н24У	12.56	-	-

н24У	н25У	41.26	-	-
н25У	н26У	47.71	-	-
н26У	н21У	30.01	-	-

**3. Общие сведения об уточняемом земельном участке  
с кадастровым номером 40:08:163901:45**

№ п/п	Наименование характеристик земельного участка	Значение характеристики
1	2	3
1	Адрес земельного участка	Российская Федерация, Калужская область, район Износковский, деревня Кононово, дом 47
	Местоположение земельного участка (при отсутствии присвоенного адреса)	-
	Дополнительные сведения о местоположении земельного участка	-
2	Площадь земельного участка ± величина погрешности определения площади ( $P \pm \Delta P$ ), м2	2218 ± 16
3	Формула, примененная для расчета предельной допустимой погрешности определения площади земельного участка ( $\Delta P$ ), м2	$\Delta P = 3.5 * M_t * \sqrt{P} = 3.5 * 0,1 * \sqrt{2218} = 16$
4	Площадь земельного участка согласно сведениям Единого государственного реестра недвижимости (Ркад), м2	2200
5	Оценка расхождения Р и Ркад ( $P - P_{кад}$ ), м2	18
6	Предельный минимальный и максимальный размер земельного участка ( $P_{мин}$ и $P_{макс}$ ), м2	- -
7	Кадастровый или иной номер (обозначение) здания, сооружения, объекта незавершенного строительства, расположенного на земельном участке	40:08:163901:130
8	Иные сведения	-

## Сведения об уточняемых земельных участках

### 1. Сведения о характерных точках границы уточняемого земельного участка с кадастровым номером 40:08:163901:46

Зона № -

Обозначение характерных точек границ	Существующие координаты, м		Уточненные координаты, м		Метод определения координат	Средняя квадратическая погрешность определения координат характерной точки (Mt), м	Формулы, примененные для расчета средней квадратической погрешности определения координат характерной точки (Mt),м
	X	Y	X	Y			
1	2	3	4	5	6	7	8
н27У	-	-	471751.96	1260553.02	Метод спутниковых геодезических измерений (определений)	0.1	-
н28У	-	-	471677.29	1260582.94	Метод спутниковых геодезических измерений (определений)	0.1	-
н29У	-	-	471663.61	1260587.22	Метод спутниковых геодезических измерений (определений)	0.1	-
н30У	-	-	471661.68	1260587.84	Метод спутниковых геодезических измерений (определений)	0.1	-
н31У	-	-	471654.69	1260562.42	Метод спутниковых геодезических измерений (определений)	0.1	-
н32У	-	-	471674.11	1260555.00	Метод спутниковых геодезических измерений (определений)	0.1	-
н6У	-	-	471681.25	1260552.86	Метод спутниковых геодезических измерений (определений)	0.1	-
н5У	-	-	471693.02	1260548.57	Метод спутниковых геодезических измерений (определений)	0.1	-
н4У	-	-	471711.93	1260540.30	Метод спутниковых геодезических измерений (определений)	0.1	-

**1. Сведения о характерных точках границы уточняемого земельного участка  
с кадастровым номером 40:08:163901:46**

н3У	-	-	471721.31	1260537.60	Метод спутниковых геодезических измерений (определений)	0.1	-
н2У	-	-	471759.54	1260523.08	Метод спутниковых геодезических измерений (определений)	0.1	-
н33У	-	-	471769.34	1260549.40	Метод спутниковых геодезических измерений (определений)	0.1	-
н34У	-	-	471755.67	1260554.73	Метод спутниковых геодезических измерений (определений)	0.1	-
н27У	-	-	471751.96	1260553.02	Метод спутниковых геодезических измерений (определений)	0.1	-

**2. Сведения о частях границ уточняемого земельного участка  
с кадастровым номером 40:08:163901:46**

Обозначение части границ		Горизонтальное проложение (S), м	Описание прохождения части границ	Отметка о наличии земельного спора о местоположении границ земельного участка
от т.	до т.			
1	2	3	4	5
н27У	н28У	80.44	-	-
н28У	н29У	14.33	-	-
н29У	н30У	2.03	-	-
н30У	н31У	26.36	-	-
н31У	н32У	20.79	-	-
н32У	н6У	7.45	-	-
н6У	н5У	12.53	-	-
н5У	н4У	20.64	-	-
н4У	н3У	9.76	-	-
н3У	н2У	40.89	-	-
н2У	н33У	28.09	-	-
н33У	н34У	14.67	-	-
н34У	н27У	4.09	-	-

**3. Общие сведения об уточняемом земельном участке  
с кадастровым номером 40:08:163901:46**

№ п/п	Наименование характеристик земельного участка	Значение характеристики
1	2	3
1	Адрес земельного участка	Российская Федерация, Калужская область, район Износковский, деревня Кононово, дом 49

	Местоположение земельного участка (при отсутствии присвоенного адреса)	-
	Дополнительные сведения о местоположении земельного участка	-
2	Площадь земельного участка $\pm$ величина погрешности определения площади ( $P \pm \Delta P$ ), м <sup>2</sup>	3003 $\pm$ 19
3	Формула, примененная для расчета предельной допустимой погрешности определения площади земельного участка ( $\Delta P$ ), м <sup>2</sup>	$\Delta P = 3.5 * M_t * \sqrt{P} = 3.5 * 0,1 * \sqrt{3003} = 19$
4	Площадь земельного участка согласно сведениям Единого государственного реестра недвижимости (Ркад), м <sup>2</sup>	3000
5	Оценка расхождения P и Ркад (P - Ркад), м <sup>2</sup>	3
6	Предельный минимальный и максимальный размер земельного участка (Рмин и Рмакс), м <sup>2</sup>	- -
7	Кадастровый или иной номер (обозначение) здания, сооружения, объекта незавершенного строительства, расположенного на земельном участке	40:08:163901:132
8	Иные сведения	-

## Сведения об уточняемых земельных участках

### 1. Сведения о характерных точках границы уточняемого земельного участка с кадастровым номером 40:08:163901:52

Зона № -

Обозначение характерных точек границ	Существующие координаты, м		Уточненные координаты, м		Метод определения координат	Средняя квадратическая погрешность определения координат характерной точки (Mt), м	Формулы, примененные для расчета средней квадратической погрешности определения координат характерной точки (Mt), м
	X	Y	X	Y			
1	2	3	4	5	6	7	8
н35У	-	-	471656.51	1260357.74	Метод спутниковых геодезических измерений (определений)	0.1	-
н36У	-	-	471650.76	1260343.83	Метод спутниковых геодезических измерений (определений)	0.1	-
н37У	-	-	471719.91	1260311.68	Метод спутниковых геодезических измерений (определений)	0.1	-
н38У	-	-	471726.22	1260327.10	Метод спутниковых геодезических измерений (определений)	0.1	-
н39У	-	-	471704.83	1260336.09	Метод спутниковых геодезических измерений (определений)	0.1	-
н40У	-	-	471689.54	1260342.69	Метод спутниковых геодезических измерений (определений)	0.1	-
н35У	-	-	471656.51	1260357.74	Метод спутниковых геодезических измерений (определений)	0.1	-

### 2. Сведения о частях границ уточняемого земельного участка с кадастровым номером 40:08:163901:52

Обозначение части границ		Горизонтальное проложение (S), м	Описание прохождения части границ	Отметка о наличии земельного спора о местоположении границ земельного участка
от т.	до т.			
1	2	3	4	5
н35У	н36У	15.05	-	-
н36У	н37У	76.26	-	-
н37У	н38У	16.66	-	-



н38У	н39У	23.20	-	-
н39У	н40У	16.65	-	-
н40У	н35У	36.30	-	-

**3. Общие сведения об уточняемом земельном участке  
с кадастровым номером 40:08:163901:52**

№ п/п	Наименование характеристик земельного участка	Значение характеристики
1	2	3
1	Адрес земельного участка	Российская Федерация, Калужская область, район Износковский, деревня Кононово, дом 57
	Местоположение земельного участка (при отсутствии присвоенного адреса)	-
	Дополнительные сведения о местоположении земельного участка	-
2	Площадь земельного участка ± величина погрешности определения площади ( $P \pm \Delta P$ ), м <sup>2</sup>	1187 ± 12
3	Формула, примененная для расчета предельной допустимой погрешности определения площади земельного участка ( $\Delta P$ ), м <sup>2</sup>	$\Delta P = 3.5 * M_t * \sqrt{P} = 3.5 * 0,1 * \sqrt{1187} = 12$
4	Площадь земельного участка согласно сведениям Единого государственного реестра недвижимости (Ркад), м <sup>2</sup>	1200
5	Оценка расхождения Р и Ркад ( $P - P_{кад}$ ), м <sup>2</sup>	13
6	Предельный минимальный и максимальный размер земельного участка ( $P_{мин}$ и $P_{макс}$ ), м <sup>2</sup>	- -
7	Кадастровый или иной номер (обозначение) здания, сооружения, объекта незавершенного строительства, расположенного на земельном участке	-
8	Иные сведения	-

## Сведения об уточняемых земельных участках

### 1. Сведения о характерных точках границы уточняемого земельного участка с кадастровым номером 40:08:163901:56

Зона № -

Обозначение характерных точек границ	Существующие координаты, м		Уточненные координаты, м		Метод определения координат	Средняя квадратическая погрешность определения координат характерной точки (Mt), м	Формулы, примененные для расчета средней квадратической погрешности определения координат характерной точки (Mt),м
	X	Y	X	Y			
1	2	3	4	5	6	7	8
н41У	-	-	471736.97	1260241.69	Метод спутниковых геодезических измерений (определений)	0.1	-
н42У	-	-	471784.93	1260320.10	Метод спутниковых геодезических измерений (определений)	0.1	-
н43У	-	-	471790.87	1260329.81	Метод спутниковых геодезических измерений (определений)	0.1	-
н44У	-	-	471777.83	1260333.91	Метод спутниковых геодезических измерений (определений)	0.1	-
н45У	-	-	471765.04	1260310.81	Метод спутниковых геодезических измерений (определений)	0.1	-
н46У	-	-	471751.20	1260316.62	Метод спутниковых геодезических измерений (определений)	0.1	-
н47У	-	-	471720.17	1260261.68	Метод спутниковых геодезических измерений (определений)	0.1	-
н48У	-	-	471733.06	1260259.75	Метод спутниковых геодезических измерений (определений)	0.1	-
н49У	-	-	471726.92	1260247.23	Метод спутниковых геодезических измерений (определений)	0.1	-

**1. Сведения о характерных точках границы уточняемого земельного участка  
с кадастровым номером 40:08:163901:56**

н41У	-	-	471736.97	1260241.69	Метод спутниковых геодезических измерений (определений)	0.1	-
------	---	---	-----------	------------	---	-----	---

**2. Сведения о частях границ уточняемого земельного участка  
с кадастровым номером 40:08:163901:56**

Обозначение части границ		Горизонтальное проложение (S), м	Описание прохождения части границ	Отметка о наличии земельного спора о местоположении границ земельного участка
от т.	до т.			
1	2	3	4	5
н41У	н42У	91.91	-	-
н42У	н43У	11.38	-	-
н43У	н44У	13.67	-	-
н44У	н45У	26.40	-	-
н45У	н46У	15.01	-	-
н46У	н47У	63.10	-	-
н47У	н48У	13.03	-	-
н48У	н49У	13.94	-	-
н49У	н41У	11.48	-	-

**3. Общие сведения об уточняемом земельном участке  
с кадастровым номером 40:08:163901:56**

№ п/п	Наименование характеристик земельного участка	Значение характеристики
1	2	3
1	Адрес земельного участка	Российская Федерация, Калужская область, район Износковский, деревня Кононово, дом 64, квартира 1
	Местоположение земельного участка (при отсутствии присвоенного адреса)	-
	Дополнительные сведения о местоположении земельного участка	-
2	Площадь земельного участка ± величина погрешности определения площади ( $P \pm \Delta P$ ), м <sup>2</sup>	2102 ± 16
3	Формула, примененная для расчета предельной допустимой погрешности определения площади земельного участка ( $\Delta P$ ), м <sup>2</sup>	$\Delta P = 3.5 * M_t * \sqrt{P} = 3.5 * 0,1 * \sqrt{2102} = 16$
4	Площадь земельного участка согласно сведениям Единого государственного реестра недвижимости (Ркад), м <sup>2</sup>	2100
5	Оценка расхождения P и Ркад (P - Ркад), м <sup>2</sup>	2
6	Предельный минимальный и максимальный размер земельного участка (Рмин и Рмакс), м <sup>2</sup>	- -
7	Кадастровый или иной номер (обозначение) здания, сооружения, объекта незавершенного строительства, расположенного на земельном участке	40:08:163901:101
8	Иные сведения	-

## Сведения об уточняемых земельных участках

### 1. Сведения о характерных точках границы уточняемого земельного участка с кадастровым номером 40:08:163901:57

Зона № -

Обозначение характерных точек границ	Существующие координаты, м		Уточненные координаты, м		Метод определения координат	Средняя квадратическая погрешность определения координат характерной точки (Mt), м	Формулы, примененные для расчета средней квадратической погрешности определения координат характерной точки (Mt),м
	X	Y	X	Y			
1	2	3	4	5	6	7	8
н50У	-	-	471772.96	1260268.95	Метод спутниковых геодезических измерений (определений)	0.1	-
н51У	-	-	471797.84	1260312.31	Метод спутниковых геодезических измерений (определений)	0.1	-
н42У	-	-	471784.93	1260320.10	Метод спутниковых геодезических измерений (определений)	0.1	-
н41У	-	-	471736.97	1260241.69	Метод спутниковых геодезических измерений (определений)	0.1	-
н52У	-	-	471754.13	1260231.73	Метод спутниковых геодезических измерений (определений)	0.1	-
н53У	-	-	471767.96	1260257.09	Метод спутниковых геодезических измерений (определений)	0.1	-
н54У	-	-	471766.00	1260258.54	Метод спутниковых геодезических измерений (определений)	0.1	-
н50У	-	-	471772.96	1260268.95	Метод спутниковых геодезических измерений (определений)	0.1	-

**2. Сведения о частях границ уточняемого земельного участка  
с кадастровым номером 40:08:163901:57**

Обозначение части границ		Горизонтальное проложение (S), м	Описание прохождения части границ	Отметка о наличии земельного спора о местоположении границ земельного участка
от т.	до т.			
1	2	3	4	5
н50У	н51У	49.99	-	-
н51У	н42У	15.08	-	-
н42У	н41У	91.91	-	-
н41У	н52У	19.84	-	-
н52У	н53У	28.89	-	-
н53У	н54У	2.44	-	-
н54У	н50У	12.52	-	-

**3. Общие сведения об уточняемом земельном участке  
с кадастровым номером 40:08:163901:57**

№ п/п	Наименование характеристик земельного участка	Значение характеристики
1	2	3
1	Адрес земельного участка	Российская Федерация, Калужская область, район Износковский, деревня Кононово, дом 64, квартира 2
	Местоположение земельного участка (при отсутствии присвоенного адреса)	-
	Дополнительные сведения о местоположении земельного участка	-
2	Площадь земельного участка ± величина погрешности определения площади ( $P \pm \Delta P$ ), м <sup>2</sup>	1551 ± 14
3	Формула, примененная для расчета предельной допустимой погрешности определения площади земельного участка ( $\Delta P$ ), м <sup>2</sup>	$\Delta P = 3.5 * M_t * \sqrt{P} = 3.5 * 0,1 * \sqrt{1551} = 14$
4	Площадь земельного участка согласно сведениям Единого государственного реестра недвижимости (Ркад), м <sup>2</sup>	1500
5	Оценка расхождения P и Ркад (P - Ркад), м <sup>2</sup>	51
6	Предельный минимальный и максимальный размер земельного участка (Рмин и Рмакс), м <sup>2</sup>	- -
7	Кадастровый или иной номер (обозначение) здания, сооружения, объекта незавершенного строительства, расположенного на земельном участке	40:08:163901:101
8	Иные сведения	-

## Сведения об уточняемых земельных участках

### 1. Сведения о характерных точках границы уточняемого земельного участка с кадастровым номером 40:08:163901:58

Зона № -

Обозначение характерных точек границ	Существующие координаты, м		Уточненные координаты, м		Метод определения координат	Средняя квадратическая погрешность определения координат характерной точки (Mt), м	Формулы, примененные для расчета средней квадратической погрешности определения координат характерной точки (Mt),м
	X	Y	X	Y			
1	2	3	4	5	6	7	8
н55У	-	-	471766.85	1260224.39	Метод спутниковых геодезических измерений (определений)	0.1	-
н56У	-	-	471787.18	1260258.97	Метод спутниковых геодезических измерений (определений)	0.1	-
н50У	-	-	471772.96	1260268.95	Метод спутниковых геодезических измерений (определений)	0.1	-
н54У	-	-	471766.00	1260258.54	Метод спутниковых геодезических измерений (определений)	0.1	-
н53У	-	-	471767.96	1260257.09	Метод спутниковых геодезических измерений (определений)	0.1	-
н52У	-	-	471754.13	1260231.73	Метод спутниковых геодезических измерений (определений)	0.1	-
н55У	-	-	471766.85	1260224.39	Метод спутниковых геодезических измерений (определений)	0.1	-

### 2. Сведения о частях границ уточняемого земельного участка с кадастровым номером 40:08:163901:58

Обозначение части границ		Горизонтальное проложение (S), м	Описание прохождения части границ	Отметка о наличии земельного спора о местоположении границ земельного участка
от т.	до т.			
1	2	3	4	5
н55У	н56У	40.11	-	-
н56У	н50У	17.37	-	-
н50У	н54У	12.52	-	-

н54У	н53У	2.44	-	-
н53У	н52У	28.89	-	-
н52У	н55У	14.69	-	-

**3. Общие сведения об уточняемом земельном участке  
с кадастровым номером 40:08:163901:58**

<b>№ п/п</b>	<b>Наименование характеристик земельного участка</b>	<b>Значение характеристики</b>
<b>1</b>	<b>2</b>	<b>3</b>
1	Адрес земельного участка	Российская Федерация, Калужская область, район Износковский, деревня Кононово, дом 65, квартира 1
	Местоположение земельного участка (при отсутствии присвоенного адреса)	-
	Дополнительные сведения о местоположении земельного участка	-
2	Площадь земельного участка ± величина погрешности определения площади ( $P \pm \Delta P$ ), м <sup>2</sup>	650 ± 9
3	Формула, примененная для расчета предельной допустимой погрешности определения площади земельного участка ( $\Delta P$ ), м <sup>2</sup>	$\Delta P = 3.5 * M_t * \sqrt{P} = 3.5 * 0,1 * \sqrt{650} = 9$
4	Площадь земельного участка согласно сведениям Единого государственного реестра недвижимости (Ркад), м <sup>2</sup>	600
5	Оценка расхождения P и Ркад ( $P - P_{кад}$ ), м <sup>2</sup>	50
6	Предельный минимальный и максимальный размер земельного участка ( $P_{мин}$ и $P_{макс}$ ), м <sup>2</sup>	- -
7	Кадастровый или иной номер (обозначение) здания, сооружения, объекта незавершенного строительства, расположенного на земельном участке	40:08:163901:142
8	Иные сведения	-

## Сведения об уточняемых земельных участках

### 1. Сведения о характерных точках границы уточняемого земельного участка с кадастровым номером 40:08:163901:59

Зона № -

Обозначение характерных точек границ	Существующие координаты, м		Уточненные координаты, м		Метод определения координат	Средняя квадратическая погрешность определения координат характерной точки (Mt), м	Формулы, примененные для расчета средней квадратической погрешности определения координат характерной точки (Mt),м
	X	Y	X	Y			
1	2	3	4	5	6	7	8
н57У	-	-	471826.05	1260321.84	Метод спутниковых геодезических измерений (определений)	0.1	-
н56У	-	-	471787.18	1260258.97	Метод спутниковых геодезических измерений (определений)	0.1	-
н55У	-	-	471766.85	1260224.39	Метод спутниковых геодезических измерений (определений)	0.1	-
н58У	-	-	471785.12	1260214.65	Метод спутниковых геодезических измерений (определений)	0.1	-
н59У	-	-	471803.32	1260247.17	Метод спутниковых геодезических измерений (определений)	0.1	-
н60У	-	-	471843.45	1260308.89	Метод спутниковых геодезических измерений (определений)	0.1	-
н57У	-	-	471826.05	1260321.84	Метод спутниковых геодезических измерений (определений)	0.1	-

### 2. Сведения о частях границ уточняемого земельного участка с кадастровым номером 40:08:163901:59

Обозначение части границ		Горизонтальное проложение (S), м	Описание прохождения части границ	Отметка о наличии земельного спора о местоположении границ земельного участка
от т.	до т.			
1	2	3	4	5
н57У	н56У	73.92	-	-
н56У	н55У	40.11	-	-
н55У	н58У	20.70	-	-



н58У	н59У	37.27	-	-
н59У	н60У	73.62	-	-
н60У	н57У	21.69	-	-

**3. Общие сведения об уточняемом земельном участке  
с кадастровым номером 40:08:163901:59**

№ п/п	Наименование характеристик земельного участка	Значение характеристики
1	2	3
1	Адрес земельного участка	Российская Федерация, Калужская область, район Износковский, деревня Кононово, дом 65, квартира 2
	Местоположение земельного участка (при отсутствии присвоенного адреса)	-
	Дополнительные сведения о местоположении земельного участка	-
2	Площадь земельного участка ± величина погрешности определения площади ( $P \pm \Delta P$ ), м2	2318 ± 17
3	Формула, примененная для расчета предельной допустимой погрешности определения площади земельного участка ( $\Delta P$ ), м2	$\Delta P = 3.5 * M_t * \sqrt{P} = 3.5 * 0,1 * \sqrt{2318} = 17$
4	Площадь земельного участка согласно сведениям Единого государственного реестра недвижимости (Ркад), м2	2300
5	Оценка расхождения Р и Ркад ( $P - P_{кад}$ ), м2	18
6	Предельный минимальный и максимальный размер земельного участка ( $P_{мин}$ и $P_{макс}$ ), м2	- -
7	Кадастровый или иной номер (обозначение) здания, сооружения, объекта незавершенного строительства, расположенного на земельном участке	40:08:163901:142
8	Иные сведения	-

## Сведения об уточняемых земельных участках

### 1. Сведения о характерных точках границы уточняемого земельного участка с кадастровым номером 40:08:163901:68

Зона № -

Обозначение характерных точек границ	Существующие координаты, м		Уточненные координаты, м		Метод определения координат	Средняя квадратическая погрешность определения координат характерной точки (Mt), м	Формулы, примененные для расчета средней квадратической погрешности определения координат характерной точки (Mt), м
	X	Y	X	Y			
1	2	3	4	5	6	7	8
н61У	-	-	471696.52	1260431.57	Метод спутниковых геодезических измерений (определений)	0.1	-
н62У	-	-	471672.11	1260405.00	Метод спутниковых геодезических измерений (определений)	0.1	-
н63У	-	-	471688.45	1260396.23	Метод спутниковых геодезических измерений (определений)	0.1	-
н64У	-	-	471734.73	1260384.57	Метод спутниковых геодезических измерений (определений)	0.1	-
н65У	-	-	471754.33	1260382.91	Метод спутниковых геодезических измерений (определений)	0.1	-
н66У	-	-	471763.25	1260404.69	Метод спутниковых геодезических измерений (определений)	0.1	-
н67У	-	-	471733.90	1260417.62	Метод спутниковых геодезических измерений (определений)	0.1	-
н61У	-	-	471696.52	1260431.57	Метод спутниковых геодезических измерений (определений)	0.1	-

**2. Сведения о частях границ уточняемого земельного участка  
с кадастровым номером 40:08:163901:68**

Обозначение части границ		Горизонтальное проложение (S), м	Описание прохождения части границ	Отметка о наличии земельного спора о местоположении границ земельного участка
от т.	до т.			
1	2	3	4	5
н61У	н62У	36.08	-	-
н62У	н63У	18.54	-	-
н63У	н64У	47.73	-	-
н64У	н65У	19.67	-	-
н65У	н66У	23.54	-	-
н66У	н67У	32.07	-	-
н67У	н61У	39.90	-	-

**3. Общие сведения об уточняемом земельном участке  
с кадастровым номером 40:08:163901:68**

№ п/п	Наименование характеристик земельного участка	Значение характеристики
1	2	3
1	Адрес земельного участка	Российская Федерация, Калужская область, район Износковский, деревня Кононово, дом 55
	Местоположение земельного участка (при отсутствии присвоенного адреса)	-
	Дополнительные сведения о местоположении земельного участка	-
2	Площадь земельного участка ± величина погрешности определения площади ( $P \pm \Delta P$ ), м <sup>2</sup>	2501 ± 18
3	Формула, примененная для расчета предельной допустимой погрешности определения площади земельного участка ( $\Delta P$ ), м <sup>2</sup>	$\Delta P = 3.5 * M_t * \sqrt{P} = 3.5 * 0,1 * \sqrt{2501} = 18$
4	Площадь земельного участка согласно сведениям Единого государственного реестра недвижимости (Ркад), м <sup>2</sup>	2400
5	Оценка расхождения P и Ркад (P - Ркад), м <sup>2</sup>	101
6	Предельный минимальный и максимальный размер земельного участка (Рмин и Рмакс), м <sup>2</sup>	- -
7	Кадастровый или иной номер (обозначение) здания, сооружения, объекта незавершенного строительства, расположенного на земельном участке	40:08:163901:207
8	Иные сведения	-

**Сведения об уточняемых земельных участках, необходимые для исправления реестровых ошибок в сведениях о местоположении их границ**

**1. Сведения о характерных точках границы уточняемого земельного участка с кадастровым номером 40:08:163901:2**

Зона № -

Обозначение характерных точек границ	Существующие координаты, м		Уточненные координаты, м		Метод определения координат	Средняя квадратическая погрешность определения координат характерной точки (Mt), м	Формулы, примененные для расчета средней квадратической погрешности определения координат характерной точки (Mt), м
	X	Y	X	Y			
1	2	3	4	5	6	7	8
1	4050.31	4170.76	471624.80	1260473.78	Метод спутниковых геодезических измерений (определений)	0.1	-
2	4043.85	4158.28	471618.86	1260459.37	Метод спутниковых геодезических измерений (определений)	0.1	-
3	4048.88	4155.49	471638.52	1260446.76	Метод спутниковых геодезических измерений (определений)	0.1	-
4	4054.48	4152.39	471683.57	1260431.34	Метод спутниковых геодезических измерений (определений)	0.1	-
5	4060.38	4149.12	471696.52	1260431.57	Метод спутниковых геодезических измерений (определений)	0.1	-
6	4064.84	4146.65	471733.90	1260417.62	Метод спутниковых геодезических измерений (определений)	0.1	-
7	4073.81	4141.68	471763.25	1260404.69	Метод спутниковых геодезических измерений (определений)	0.1	-
8	4103.96	4130.77	471803.43	1260387.00	Метод спутниковых геодезических измерений (определений)	0.1	-
9	4215.77	4068.98	471815.18	1260405.58	Метод спутниковых геодезических измерений (определений)	0.1	-

**1. Сведения о характерных точках границы уточняемого земельного участка с кадастровым номером 40:08:163901:2**

10	4223.97	4086.02	471711.92	1260441.85	Метод спутниковых геодезических измерений (определений)	0.1	-
11	4112.43	4146.69	471687.89	1260450.28	Метод спутниковых геодезических измерений (определений)	0.1	-
12	4111.59	4145.04	471682.28	1260452.74	Метод спутниковых геодезических измерений (определений)	0.1	-
13	4105.75	4148.59	471666.33	1260458.58	Метод спутниковых геодезических измерений (определений)	0.1	-
14	4097.56	4152.87	-	-	-	0.1	-
15	4066.02	4167.83	-	-	-	0.1	-
16	4052.19	4174.39	-	-	-	0.1	-
1	4050.31	4170.76	471624.80	1260473.78	Метод спутниковых геодезических измерений (определений)	0.1	-

**2. Сведения о частях границ уточняемого земельного участка с кадастровым номером 40:08:163901:2**

Обозначение части границ		Горизонтальное проложение (S), м	Описание прохождения части границ	Отметка о наличии земельного спора о местоположении границ земельного участка
от т.	до т.			
1	2	3	4	5
10	11	25.47	-	-
9	10	109.44	-	-
8	9	21.98	-	-
13	1	44.22	-	-
12	13	16.99	-	-
11	12	6.13	-	-
7	8	43.90	-	-
3	4	47.62	-	-
2	3	23.36	-	-
1	2	15.59	-	-
6	7	32.07	-	-
5	6	39.90	-	-
4	5	12.95	-	-

**3. Характеристики утняемого земельного участка с кадастровым номером 40:08:163901:2**

<b>№ п/п</b>	<b>Наименование характеристики</b>	<b>Значение характеристики</b>
<b>1</b>	<b>2</b>	<b>3</b>
1	Площадь земельного участка +/- величина погрешности определения площади( $P \pm \Delta P$ ), м <sup>2</sup>	3630 +/- 21
2	Формула, примененная для расчета предельной допустимой погрешности определения площади земельного участка ( $\Delta P$ ), м <sup>2</sup>	$\Delta P = 3.5 * M_t * \sqrt{P} = 3.5 * 0,1 * \sqrt{3630} = 21$
3	Иные сведения	

**Сведения об уточняемых земельных участках, необходимые для исправления реестровых ошибок в сведениях о местоположении их границ**

**1. Сведения о характерных точках границы уточняемого земельного участка с кадастровым номером 40:08:163901:4**

Зона № -

Обозначение характерных точек границ	Существующие координаты, м		Уточненные координаты, м		Метод определения координат	Средняя квадратическая погрешность определения координат характерной точки (Mt), м	Формулы, примененные для расчета средней квадратической погрешности определения координат характерной точки (Mt), м
	X	Y	X	Y			
1	2	3	4	5	6	7	8
17	4013.89	4109.49	471653.21	1260361.32	Метод спутниковых геодезических измерений (определений)	0.1	-
18	3993.16	4088.55	471611.81	1260379.20	Метод спутниковых геодезических измерений (определений)	0.1	-
19	4036.34	4059.51	471609.76	1260394.32	Метод спутниковых геодезических измерений (определений)	0.1	-
20	4061.38	4045.74	471600.74	1260399.94	Метод спутниковых геодезических измерений (определений)	0.1	-
21	4069.07	4056.88	-	-	-	0.1	-
22	4023.48	4088.78	471591.18	1260400.08	Метод спутниковых геодезических измерений (определений)	0.1	-
23	4027.95	4096.93	471579.01	1260377.53	Метод спутниковых геодезических измерений (определений)	0.1	-
н68У	-	-	471609.50	1260364.46	Метод спутниковых геодезических измерений (определений)	0.1	-
н36У	-	-	471650.76	1260343.83	Метод спутниковых геодезических измерений (определений)	0.1	-
н35У	-	-	471656.51	1260357.74	Метод спутниковых геодезических измерений (определений)	0.1	-

**1. Сведения о характерных точках границы уточняемого земельного участка с кадастровым номером 40:08:163901:4**

н69У	-	-	471652.79	1260359.46	Метод спутниковых геодезических измерений (определений)	0.1	-
17	4013.89	4109.49	471653.21	1260361.32	Метод спутниковых геодезических измерений (определений)	0.1	-

**2. Сведения о частях границ уточняемого земельного участка с кадастровым номером 40:08:163901:4**

Обозначение части границ		Горизонтальное проложение (S), м	Описание прохождения части границ	Отметка о наличии земельного спора о местоположении границ земельного участка
от т.	до т.			
1	2	3	4	5
н68У	н36У	46.13	-	-
23	н68У	33.17	-	-
н36У	н35У	15.05	-	-
н69У	17	1.91	-	-
н35У	н69У	4.10	-	-
18	19	15.26	-	-
17	18	45.10	-	-
19	20	10.63	-	-
22	23	25.62	-	-
20	22	9.56	-	-

**3. Характеристики уточняемого земельного участка с кадастровым номером 40:08:163901:4**

№ п/п	Наименование характеристики	Значение характеристики
1	2	3
1	Площадь земельного участка +/- величина погрешности определения площади (P +/- ΔP), м <sup>2</sup>	1502 +/- 14
2	Формула, примененная для расчета предельной допустимой погрешности определения площади земельного участка (ΔP), м <sup>2</sup>	$\Delta P = 3.5 * M_t * \sqrt{P} = 3.5 * 0,1 * \sqrt{1502} = 14$
3	Иные сведения	



**Сведения об уточняемых земельных участках, необходимые для исправления реестровых ошибок в сведениях о местоположении их границ**

**1. Сведения о характерных точках границы уточняемого земельного участка с кадастровым номером 40:08:163901:11**

Зона № -

Обозначение характерных точек границ	Существующие координаты, м		Уточненные координаты, м		Метод определения координат	Средняя квадратическая погрешность определения координат характерной точки (Mt), м	Формулы, примененные для расчета средней квадратической погрешности определения координат характерной точки (Mt), м
	X	Y	X	Y			
1	2	3	4	5	6	7	8
-	-	-	-	-	-	-	-

**2. Сведения о частях границ уточняемого земельного участка с кадастровым номером 40:08:163901:11**

Обозначение части границ		Горизонтальное проложение (S), м	Описание прохождения части границ	Отметка о наличии земельного спора о местоположении границ земельного участка
от т.	до т.			
1	2	3	4	5
-	-	-	-	-

**3. Характеристики уточняемого земельного участка с кадастровым номером 40:08:163901:11**

№ п/п	Наименование характеристики	Значение характеристики
1	2	3
1	Площадь земельного участка +/- величина погрешности определения площади (P +/- ΔP), м <sup>2</sup>	1557 +/- 14
2	Формула, примененная для расчета предельной допустимой погрешности определения площади земельного участка (ΔP), м <sup>2</sup>	$\Delta P = 3.5 * M_t * \sqrt{P} = 3.5 * 0,1 * \sqrt{1557} = 14$
3	Иные сведения	

**Сведения об уточняемых земельных участках, необходимые для исправления реестровых ошибок в сведениях о местоположении их границ**

**1. Сведения о характерных точках границы уточняемого земельного участка с кадастровым номером 40:08:163901:74**

Зона № -

Обозначение характерных точек границ	Существующие координаты, м		Уточненные координаты, м		Метод определения координат	Средняя квадратическая погрешность определения координат характерной точки (Mt), м	Формулы, примененные для расчета средней квадратической погрешности определения координат характерной точки (Mt), м
	X	Y	X	Y			
1	2	3	4	5	6	7	8
24	4165.24	4546.03	471716.07	1260883.29	Метод спутниковых геодезических измерений (определений)	0.1	-
25	4196.80	4535.92	471717.58	1260890.16	Метод спутниковых геодезических измерений (определений)	0.1	-
26	4201.00	4538.00	471695.95	1260895.86	Метод спутниковых геодезических измерений (определений)	0.1	-
27	4205.94	4537.87	471685.80	1260856.17	Метод спутниковых геодезических измерений (определений)	0.1	-
28	4213.96	4540.29	471718.34	1260850.58	Метод спутниковых геодезических измерений (определений)	0.1	-
29	4216.04	4540.01	471722.20	1260853.24	Метод спутниковых геодезических измерений (определений)	0.1	-
30	4222.94	4556.80	471725.38	1260853.61	Метод спутниковых геодезических измерений (определений)	0.1	-
31	4207.19	4561.73	471727.11	1260853.81	Метод спутниковых геодезических измерений (определений)	0.1	-
32	4208.11	4565.03	471734.72	1260857.32	Метод спутниковых геодезических измерений (определений)	0.1	-

**1. Сведения о характерных точках границы уточняемого земельного участка с кадастровым номером 40:08:163901:74**

33	4197.45	4572.00	471737.75	1260875.00	Метод спутниковых геодезических измерений (определений)	0.1	-
34	4186.76	4576.29	-	-	Метод спутниковых геодезических измерений (определений)	0.1	-
35	4180.57	4580.64	-	-	Метод спутниковых геодезических измерений (определений)	0.1	-
24	4165.24	4546.03	471716.07	1260883.29	Метод спутниковых геодезических измерений (определений)	0.1	-

**2. Сведения о частях границ уточняемого земельного участка с кадастровым номером 40:08:163901:74**

Обозначение части границ		Горизонтальное проложение (S), м	Описание прохождения части границ	Отметка о наличии земельного спора о местоположении границ земельного участка
от т.	до т.			
1	2	3	4	5
30	31	1.74	-	-
29	30	3.20	-	-
31	32	8.38	-	-
33	24	23.21	-	-
32	33	17.94	-	-
25	26	22.37	-	-
24	25	7.03	-	-
26	27	40.97	-	-
28	29	4.69	-	-
27	28	33.02	-	-

**3. Характеристики уточняемого земельного участка с кадастровым номером 40:08:163901:74**

№ п/п	Наименование характеристики	Значение характеристики
1	2	3
1	Площадь земельного участка +/- величина погрешности определения площади (P +/- ΔP), м <sup>2</sup>	1544.95 +/- 13.76
2	Формула, примененная для расчета предельной допустимой погрешности определения площади земельного участка (ΔP), м <sup>2</sup>	$\Delta P = 3.5 * M_t * \sqrt{P} = 3.5 * 0,1 * \sqrt{1544.95} = 13.76$
3	Иные сведения	

## Сведения об уточняемых земельных участках, необходимые для исправления реестровых ошибок в сведениях о местоположении их границ

### 1. Сведения о характерных точках границы уточняемого земельного участка с кадастровым номером 40:08:163901:75

Зона № -

Обозначение характерных точек границ	Существующие координаты, м		Уточненные координаты, м		Метод определения координат	Средняя квадратическая погрешность определения координат характерной точки (Mt), м	Формулы, примененные для расчета средней квадратической погрешности определения координат характерной точки (Mt), м
	X	Y	X	Y			
1	2	3	4	5	6	7	8
36	4167.66	4579.87	471683.36	1260889.04	Метод спутниковых геодезических измерений (определений)	0.1	-
37	4168.90	4583.67	471683.75	1260893.02	Метод спутниковых геодезических измерений (определений)	0.1	-
38	4166.06	4584.60	471680.77	1260893.31	Метод спутниковых геодезических измерений (определений)	0.1	-
39	4164.81	4580.80	471680.38	1260889.33	Метод спутниковых геодезических измерений (определений)	0.1	-
36	4167.66	4579.87	471683.36	1260889.04	Метод спутниковых геодезических измерений (определений)	0.1	-

### 2. Сведения о частях границ уточняемого земельного участка с кадастровым номером 40:08:163901:75

Обозначение части границ		Горизонтальное проложение (S), м	Описание прохождения части границ	Отметка о наличии земельного спора о местоположении границ земельного участка
от т.	до т.			
1	2	3	4	5
38	39	4.00	-	-
39	36	2.99	-	-
36	37	4.00	-	-
37	38	2.99	-	-

### 3. Характеристики уточняемого земельного участка с кадастровым номером 40:08:163901:75

№ п/п	Наименование характеристики	Значение характеристики
1	2	3
1	Площадь земельного участка +/- величина погрешности определения площади (P +/- ΔP), м <sup>2</sup>	11.97 +/- 1.21

2	Формула, примененная для расчета предельной допустимой погрешности определения площади земельного участка ( $\Delta P$ ), м <sup>2</sup>	$\Delta P = 3.5 * M_t * \sqrt{P} = 3.5 * 0,1 * \sqrt{11.97} = 1.21$
3	Иные сведения	

**Сведения об уточняемых земельных участках, необходимые для исправления реестровых ошибок в сведениях о местоположении их границ**

**1. Сведения о характерных точках границы уточняемого земельного участка с кадастровым номером 40:08:163901:24**

Зона № -

Обозначение характерных точек границ	Существующие координаты, м		Уточненные координаты, м		Метод определения координат	Средняя квадратическая погрешность определения координат характерной точки (Mt), м	Формулы, примененные для расчета средней квадратической погрешности определения координат характерной точки (Mt), м
	X	Y	X	Y			
1	2	3	4	5	6	7	8
40	471795.23	1260658.84	471795.23	1260658.84	Метод спутниковых геодезических измерений (определений)	0.1	-
41	471802.35	1260691.65	471802.35	1260691.65	Метод спутниковых геодезических измерений (определений)	0.1	-
42	471745.55	1260701.45	471745.55	1260701.45	Метод спутниковых геодезических измерений (определений)	0.1	-
43	471739.92	1260667.89	471739.92	1260667.89	Метод спутниковых геодезических измерений (определений)	0.1	-
40	471795.23	1260658.84	471795.23	1260658.84	Метод спутниковых геодезических измерений (определений)	0.1	-

**2. Сведения о частях границ уточняемого земельного участка с кадастровым номером 40:08:163901:24**

Обозначение части границ		Горизонтальное проложение (S), м	Описание прохождения части границ	Отметка о наличии земельного спора о местоположении границ земельного участка
от т.	до т.			
1	2	3	4	5
42	43	34.03	-	-
43	40	56.05	-	-
40	41	33.57	-	-
41	42	57.64	-	-

**3. Характеристики уточняемого земельного участка с кадастровым номером 40:08:163901:24**

№ п/п	Наименование характеристики	Значение характеристики
1	2	3
1	Площадь земельного участка +/- величина погрешности определения площади (P +/- ΔP), м <sup>2</sup>	1920 +/- 15

2	Формула, примененная для расчета предельной допустимой погрешности определения площади земельного участка ( $\Delta P$ ), м <sup>2</sup>	$\Delta P = 3.5 * M_t * \sqrt{P} = 3.5 * 0,1 * \sqrt{1920} = 15$
3	Иные сведения	

**Сведения об уточняемых земельных участках, необходимые для исправления реестровых ошибок в сведениях о местоположении их границ**

**1. Сведения о характерных точках границы уточняемого земельного участка с кадастровым номером 40:08:163901:25**

Зона № -

Обозначение характерных точек границ	Существующие координаты, м		Уточненные координаты, м		Метод определения координат	Средняя квадратическая погрешность определения координат характерной точки (Mt), м	Формулы, примененные для расчета средней квадратической погрешности определения координат характерной точки (Mt), м
	X	Y	X	Y			
1	2	3	4	5	6	7	8
44	4110.46	4281.60	471755.67	1260554.73	Метод спутниковых геодезических измерений (определений)	0.1	-
45	4169.79	4248.51	471769.34	1260549.40	Метод спутниковых геодезических измерений (определений)	0.1	-
46	4188.55	4237.86	471804.69	1260535.63	Метод спутниковых геодезических измерений (определений)	0.1	-
47	4227.68	4215.94	471809.67	1260550.17	Метод спутниковых геодезических измерений (определений)	0.1	-
48	4236.24	4232.77	471718.90	1260585.22	Метод спутниковых геодезических измерений (определений)	0.1	-
49	4197.03	4254.55	471708.78	1260592.35	Метод спутниковых геодезических измерений (определений)	0.1	-
50	4160.27	4274.97	471682.42	1260603.46	Метод спутниковых геодезических измерений (определений)	0.1	-
51	4151.43	4283.12	471671.02	1260599.19	Метод спутниковых геодезических измерений (определений)	0.1	-
52	4121.72	4299.83	471663.61	1260587.22	Метод спутниковых геодезических измерений (определений)	0.1	-



**1. Сведения о характерных точках границы уточняемого земельного участка с кадастровым номером 40:08:163901:25**

н28У	-	-	471677.29	1260582.94	Метод спутниковых геодезических измерений (определений)	0.1	-
н27У	-	-	471751.96	1260553.02	Метод спутниковых геодезических измерений (определений)	0.1	-
44	4110.46	4281.60	471755.67	1260554.73	Метод спутниковых геодезических измерений (определений)	0.1	-

**2. Сведения о частях границ уточняемого земельного участка с кадастровым номером 40:08:163901:25**

Обозначение части границ		Горизонтальное проложение (S), м	Описание прохождения части границ	Отметка о наличии земельного спора о местоположении границ земельного участка
от т.	до т.			
1	2	3	4	5
51	52	14.08	-	-
50	51	12.17	-	-
52	н28У	14.33	-	-
н27У	44	4.09	-	-
н28У	н27У	80.44	-	-
49	50	28.61	-	-
45	46	37.94	-	-
44	45	14.67	-	-
46	47	15.37	-	-
48	49	12.38	-	-
47	48	97.30	-	-

**3. Характеристики уточняемого земельного участка с кадастровым номером 40:08:163901:25**

№ п/п	Наименование характеристики	Значение характеристики
1	2	3
1	Площадь земельного участка +/- величина погрешности определения площади (P +/- ΔP), м <sup>2</sup>	2602 +/- 18
2	Формула, примененная для расчета предельной допустимой погрешности определения площади земельного участка (ΔP), м <sup>2</sup>	$\Delta P = 3.5 * M_t * \sqrt{P} = 3.5 * 0,1 * \sqrt{2602} = 18$
3	Иные сведения	

**Сведения об уточняемых земельных участках, необходимые для исправления реестровых ошибок в сведениях о местоположении их границ**

**1. Сведения о характерных точках границы уточняемого земельного участка с кадастровым номером 40:08:163901:26**

Зона № -

Обозначение характерных точек границ	Существующие координаты, м		Уточненные координаты, м		Метод определения координат	Средняя квадратическая погрешность определения координат характерной точки (Mt), м	Формулы, примененные для расчета средней квадратической погрешности определения координат характерной точки (Mt), м
	X	Y	X	Y			
1	2	3	4	5	6	7	8
53	3521.95	2403.79	471933.19	1260338.07	Метод спутниковых геодезических измерений (определений)	0.1	-
54	3495.59	2419.65	471960.49	1260327.59	Метод спутниковых геодезических измерений (определений)	0.1	-
55	3492.70	2414.42	471981.22	1260380.12	Метод спутниковых геодезических измерений (определений)	0.1	-
56	3467.80	2369.27	471979.07	1260385.19	Метод спутниковых геодезических измерений (определений)	0.1	-
57	3491.66	2355.09	471953.42	1260394.72	Метод спутниковых геодезических измерений (определений)	0.1	-
58	3508.51	2382.02	471951.50	1260390.70	Метод спутниковых геодезических измерений (определений)	0.1	-
59	3518.82	2398.71	-	-	-	0.2	-
53	3521.95	2403.79	471933.19	1260338.07	Метод спутниковых геодезических измерений (определений)	0.1	-

**2. Сведения о частях границ уточняемого земельного участка с кадастровым номером 40:08:163901:26**

Обозначение части границ		Горизонтальное проложение (S), м	Описание прохождения части границ	Отметка о наличии земельного спора о местоположении границ земельного участка
от т.	до т.			
1	2	3	4	5
56	57	27.36	-	-
57	58	4.45	-	-

58	53	55.72	-	-
53	54	29.24	-	-
54	55	56.47	-	-
55	56	5.51	-	-

### 3. Характеристики утоняемого земельного участка с кадастровым номером 40:08:163901:26

№ п/п	Наименование характеристики	Значение характеристики
1	2	3
1	Площадь земельного участка +/- величина погрешности определения площади (P +/- ΔP), м <sup>2</sup>	1829 +/- 15
2	Формула, примененная для расчета предельной допустимой погрешности определения площади земельного участка (ΔP), м <sup>2</sup>	$\Delta P = 3.5 * M_t * \sqrt{P} = 3.5 * 0,1 * \sqrt{1829} = 15$
3	Иные сведения	

**Сведения об уточняемых земельных участках, необходимые для исправления реестровых ошибок в сведениях о местоположении их границ**

**1. Сведения о характерных точках границы уточняемого земельного участка с кадастровым номером 40:08:163901:40**

Зона № -

Обозначение характерных точек границ	Существующие координаты, м		Уточненные координаты, м		Метод определения координат	Средняя квадратическая погрешность определения координат характерной точки (Mt), м	Формулы, примененные для расчета средней квадратической погрешности определения координат характерной точки (Mt), м
	X	Y	X	Y			
1	2	3	4	5	6	7	8
60	4066.69	3899.76	471558.89	1260263.94	Метод спутниковых геодезических измерений (определений)	0.1	-
61	3989.70	3953.28	471546.16	1260229.35	Метод спутниковых геодезических измерений (определений)	0.1	-
62	3990.22	3954.37	471670.41	1260177.04	Метод спутниковых геодезических измерений (определений)	0.1	-
63	3981.11	3960.69	471679.01	1260197.86	Метод спутниковых геодезических измерений (определений)	0.1	-
64	3982.59	3962.99	-	-	-	0.1	-
65	3976.03	3967.25	-	-	-	0.1	-
66	3965.22	3974.09	-	-	-	0.1	-
67	3965.81	3975.39	-	-	-	0.1	-
68	3952.44	3982.19	-	-	-	0.1	-
69	3942.00	3962.80	-	-	-	0.1	-
70	3947.55	3959.21	-	-	-	0.1	-
71	3937.45	3943.36	-	-	-	0.1	-
72	3977.80	3919.49	-	-	-	0.1	-
73	3982.26	3931.12	-	-	-	0.1	-
74	4052.72	3878.85	-	-	-	0.1	-
60	4066.69	3899.76	471558.89	1260263.94	Метод спутниковых геодезических измерений (определений)	0.1	-

**2. Сведения о частях границ уточняемого земельного участка  
с кадастровым номером 40:08:163901:40**

Обозначение части границ		Горизонтальное проложение (S), м	Описание прохождения части границ	Отметка о наличии земельного спора о местоположении границ земельного участка
от т.	до т.			
1	2	3	4	5
62	63	22.53	-	-
63	60	137.10	-	-
60	61	36.86	-	-
61	62	134.81	-	-

**3. Характеристики уточняемого земельного участка с кадастровым номером 40:08:163901:40**

№ п/п	Наименование характеристики	Значение характеристики
1	2	3
1	Площадь земельного участка +/- величина погрешности определения площади (P +/- ΔP), м <sup>2</sup>	4016 +/- 22
2	Формула, примененная для расчета предельной допустимой погрешности определения площади земельного участка (ΔP), м <sup>2</sup>	$\Delta P = 3.5 * M_t * \sqrt{P} = 3.5 * 0,1 * \sqrt{4016} = 22$
3	Иные сведения	

**Сведения об уточняемых земельных участках, необходимые для исправления реестровых ошибок в сведениях о местоположении их границ**

**1. Сведения о характерных точках границы уточняемого земельного участка с кадастровым номером 40:08:163901:69**

Зона № -

Обозначение характерных точек границ	Существующие координаты, м		Уточненные координаты, м		Метод определения координат	Средняя квадратическая погрешность определения координат характерной точки (Mt), м	Формулы, примененные для расчета средней квадратической погрешности определения координат характерной точки (Mt), м
	X	Y	X	Y			
1	2	3	4	5	6	7	8
75	4133.74	4389.67	471648.36	1260696.07	Метод спутниковых геодезических измерений (определений)	0.1	-
76	4133.34	4387.21	471623.36	1260696.83	Метод спутниковых геодезических измерений (определений)	0.1	-
77	4106.39	4395.34	471621.28	1260679.00	Метод спутниковых геодезических измерений (определений)	0.1	-
78	4105.00	4395.39	471678.53	1260671.95	Метод спутниковых геодезических измерений (определений)	0.1	-
79	4100.29	4378.54	471689.13	1260672.13	Метод спутниковых геодезических измерений (определений)	0.1	-
80	4157.33	4357.93	471713.45	1260672.79	Метод спутниковых геодезических измерений (определений)	0.1	-
81	4167.72	4355.80	471717.26	1260703.90	Метод спутниковых геодезических измерений (определений)	0.1	-
82	4192.35	4350.76	471679.68	1260709.80	Метод спутниковых геодезических измерений (определений)	0.1	-
83	4202.99	4383.09	471649.75	1260719.01	Метод спутниковых геодезических измерений (определений)	0.1	-
84	4138.59	4403.31	-	-	-	0.3	-

**1. Сведения о характерных точках границы уточняемого земельного участка с кадастровым номером 40:08:163901:69**

75	4133.74	4389.67	471648.36	1260696.07	Метод спутниковых геодезических измерений (определений)	0.1	-
----	---------	---------	-----------	------------	---	-----	---

**2. Сведения о частях границ уточняемого земельного участка с кадастровым номером 40:08:163901:69**

Обозначение части границ		Горизонтальное проложение (S), м	Описание прохождения части границ	Отметка о наличии земельного спора о местоположении границ земельного участка
от т.	до т.			
1	2	3	4	5
81	82	38.04	-	-
80	81	31.34	-	-
83	75	22.98	-	-
82	83	31.31	-	-
79	80	24.33	-	-
76	77	17.95	-	-
75	76	25.01	-	-
78	79	10.60	-	-
77	78	57.68	-	-

**3. Характеристики уточняемого земельного участка с кадастровым номером 40:08:163901:69**

№ п/п	Наименование характеристики	Значение характеристики
1	2	3
1	Площадь земельного участка +/- величина погрешности определения площади (P +/- ΔP), м <sup>2</sup>	3000 +/- 19
2	Формула, примененная для расчета предельной допустимой погрешности определения площади земельного участка (ΔP), м <sup>2</sup>	$\Delta P = 3.5 * M_t * \sqrt{P} = 3.5 * 0,1 * \sqrt{3000} = 19$
3	Иные сведения	

**Сведения об уточняемых земельных участках, необходимые для исправления реестровых ошибок в сведениях о местоположении их границ**

**1. Сведения о характерных точках границы уточняемого земельного участка с кадастровым номером 40:08:163901:70**

Зона № -

Обозначение характерных точек границ	Существующие координаты, м		Уточненные координаты, м		Метод определения координат	Средняя квадратическая погрешность определения координат характерной точки (Mt), м	Формулы, примененные для расчета средней квадратической погрешности определения координат характерной точки (Mt), м
	X	Y	X	Y			
1	2	3	4	5	6	7	8
85	483984.30	354076.90	471650.76	1260343.83	Метод спутниковых геодезических измерений (определений)	0.1	-
86	483982.31	354074.39	471609.50	1260364.46	Метод спутниковых геодезических измерений (определений)	0.1	-
87	483986.18	354071.91	471579.01	1260377.53	Метод спутниковых геодезических измерений (определений)	0.1	-
88	484046.00	354033.67	471570.91	1260364.89	Метод спутниковых геодезических измерений (определений)	0.1	-
89	484054.67	354047.89	471599.95	1260349.95	Метод спутниковых геодезических измерений (определений)	0.1	-
90	484052.80	354049.34	471638.34	1260332.48	Метод спутниковых геодезических измерений (определений)	0.1	-
91	484022.13	354071.06	471644.06	1260329.59	Метод спутниковых геодезических измерений (определений)	0.1	-
92	484020.47	354068.62	-	-	-	0.2	-
93	484005.02	354080.89	-	-	-	0.2	-
94	483993.40	354088.39	-	-	-	0.2	-
85	483984.30	354076.90	471650.76	1260343.83	Метод спутниковых геодезических измерений (определений)	0.1	-



**2. Сведения о частях границ уточняемого земельного участка  
с кадастровым номером 40:08:163901:70**

Обозначение части границ		Горизонтальное проложение (S), м	Описание прохождения части границ	Отметка о наличии земельного спора о местоположении границ земельного участка
от т.	до т.			
1	2	3	4	5
89	90	42.18	-	-
90	91	6.41	-	-
91	85	15.74	-	-
88	89	32.66	-	-
85	86	46.13	-	-
86	87	33.17	-	-
87	88	15.01	-	-

**3. Характеристики уточняемого земельного участка с кадастровым номером 40:08:163901:70**

№ п/п	Наименование характеристики	Значение характеристики
1	2	3
1	Площадь земельного участка +/- величина погрешности определения площади (P +/- ΔP), м <sup>2</sup>	1302 +/- 13
2	Формула, примененная для расчета предельной допустимой погрешности определения площади земельного участка (ΔP), м <sup>2</sup>	$\Delta P = 3.5 * M_t * \sqrt{P} = 3.5 * 0,1 * \sqrt{1302} = 13$
3	Иные сведения	

## Сведения об уточняемых земельных участках, необходимые для исправления реестровых ошибок в сведениях о местоположении их границ

### 1. Сведения о характерных точках границы уточняемого земельного участка с кадастровым номером 40:08:163901:71

Зона № -

Обозначение характерных точек границ	Существующие координаты, м		Уточненные координаты, м		Метод определения координат	Средняя квадратическая погрешность определения координат характерной точки (Mt), м	Формулы, примененные для расчета средней квадратической погрешности определения координат характерной точки (Mt), м
	X	Y	X	Y			
1	2	3	4	5	6	7	8
95	3566.12	2378.22	472032.85	1260367.39	Метод спутниковых геодезических измерений (определений)	0.1	-
96	3534.16	2327.88	472015.63	1260309.69	Метод спутниковых геодезических измерений (определений)	0.1	-
97	3555.65	2314.53	472040.84	1260302.78	Метод спутниковых геодезических измерений (определений)	0.1	-
98	3587.35	2364.90	472056.12	1260359.05	Метод спутниковых геодезических измерений (определений)	0.1	-
95	3566.12	2378.22	472032.85	1260367.39	Метод спутниковых геодезических измерений (определений)	0.1	-

### 2. Сведения о частях границ уточняемого земельного участка с кадастровым номером 40:08:163901:71

Обозначение части границ		Горизонтальное проложение (S), м	Описание прохождения части границ	Отметка о наличии земельного спора о местоположении границ земельного участка
от т.	до т.			
1	2	3	4	5
97	98	58.31	-	-
98	95	24.72	-	-
95	96	60.21	-	-
96	97	26.14	-	-

### 3. Характеристики уточняемого земельного участка с кадастровым номером 40:08:163901:71

№ п/п	Наименование характеристики	Значение характеристики
1	2	3
1	Площадь земельного участка +/- величина погрешности определения площади (P +/- ΔP), м <sup>2</sup>	1505 +/- 14

2	Формула, примененная для расчета предельной допустимой погрешности определения площади земельного участка ( $\Delta P$ ), м <sup>2</sup>	$\Delta P = 3.5 * M_t * \sqrt{P} = 3.5 * 0,1 * \sqrt{1505} = 14$
3	Иные сведения	

**Сведения об уточняемых земельных участках, необходимые для исправления реестровых ошибок в сведениях о местоположении их границ**

**1. Сведения о характерных точках границы уточняемого земельного участка с кадастровым номером 40:08:163901:72**

Зона № -

Обозначение характерных точек границ	Существующие координаты, м		Уточненные координаты, м		Метод определения координат	Средняя квадратическая погрешность определения координат характерной точки (Mt), м	Формулы, примененные для расчета средней квадратической погрешности определения координат характерной точки (Mt), м
	X	Y	X	Y			
1	2	3	4	5	6	7	8
53	3521.95	2403.79	471990.83	1260317.36	Метод спутниковых геодезических измерений (определений)	0.1	-
59	3518.82	2398.71	472010.29	1260375.10	Метод спутниковых геодезических измерений (определений)	0.1	-
58	3508.51	2382.02	471993.73	1260381.06	Метод спутниковых геодезических измерений (определений)	0.1	-
99	3491.65	2355.09	471985.49	1260379.05	Метод спутниковых геодезических измерений (определений)	0.1	-
100	3491.14	2354.19	471967.17	1260324.81	Метод спутниковых геодезических измерений (определений)	0.1	-
101	3512.63	2341.02	-	-	-	0.2	-
102	3544.48	2391.14	-	-	-	0.2	-
53	3521.95	2403.79	471990.83	1260317.36	Метод спутниковых геодезических измерений (определений)	0.1	-

**2. Сведения о частях границ уточняемого земельного участка с кадастровым номером 40:08:163901:72**

Обозначение части границ		Горизонтальное положение (S), м	Описание прохождения части границ	Отметка о наличии земельного спора о местоположении границ земельного участка
от т.	до т.			
1	2	3	4	5
99	100	57.25	-	-
100	53	24.81	-	-
58	99	8.48	-	-
53	59	60.93	-	-
59	58	17.60	-	-

**3. Характеристики утоняемого земельного участка с кадастровым номером 40:08:163901:72**

<b>№ п/п</b>	<b>Наименование характеристики</b>	<b>Значение характеристики</b>
<b>1</b>	<b>2</b>	<b>3</b>
1	Площадь земельного участка +/- величина погрешности определения площади( $P \pm \Delta P$ ), м <sup>2</sup>	1506 +/- 14
2	Формула, примененная для расчета предельной допустимой погрешности определения площади земельного участка ( $\Delta P$ ), м <sup>2</sup>	$\Delta P = 3.5 * M_t * \sqrt{P} = 3.5 * 0,1 * \sqrt{1506} = 14$
3	Иные сведения	

**Сведения об уточняемых земельных участках, необходимые для исправления реестровых ошибок в сведениях о местоположении их границ**

**1. Сведения о характерных точках границы уточняемого земельного участка с кадастровым номером 40:08:163901:73**

Зона № -

Обозначение характерных точек границ	Существующие координаты, м		Уточненные координаты, м		Метод определения координат	Средняя квадратическая погрешность определения координат характерной точки (Mt), м	Формулы, примененные для расчета средней квадратической погрешности определения координат характерной точки (Mt), м
	X	Y	X	Y			
1	2	3	4	5	6	7	8
101	3512.63	2341.02	472015.63	1260309.69	Метод спутниковых геодезических измерений (определений)	0.1	-
96	3534.16	2327.88	472032.85	1260367.39	Метод спутниковых геодезических измерений (определений)	0.1	-
95	3566.12	2378.22	472010.29	1260375.10	Метод спутниковых геодезических измерений (определений)	0.1	-
102	3544.48	2391.14	471990.83	1260317.36	Метод спутниковых геодезических измерений (определений)	0.1	-
101	3512.63	2341.02	472015.63	1260309.69	Метод спутниковых геодезических измерений (определений)	0.1	-

**2. Сведения о частях границ уточняемого земельного участка с кадастровым номером 40:08:163901:73**

Обозначение части границ		Горизонтальное проложение (S), м	Описание прохождения части границ	Отметка о наличии земельного спора о местоположении границ земельного участка
от т.	до т.			
1	2	3	4	5
95	102	60.93	-	-
102	101	25.96	-	-
101	96	60.21	-	-
96	95	23.84	-	-

**3. Характеристики уточняемого земельного участка с кадастровым номером 40:08:163901:73**

№ п/п	Наименование характеристики	Значение характеристики
1	2	3
1	Площадь земельного участка +/- величина погрешности определения площади (P +/- ΔP), м <sup>2</sup>	1508 +/- 14

2	Формула, примененная для расчета предельной допустимой погрешности определения площади земельного участка ( $\Delta P$ ), м <sup>2</sup>	$\Delta P = 3.5 * M_t * \sqrt{P} = 3.5 * 0,1 * \sqrt{1508} = 14$
3	Иные сведения	

**Сведения об уточняемых земельных участках, необходимые для исправления реестровых ошибок в сведениях о местоположении их границ**

**1. Сведения о характерных точках границы уточняемого земельного участка с кадастровым номером 40:08:163901:76**

Зона № -

Обозначение характерных точек границ	Существующие координаты, м		Уточненные координаты, м		Метод определения координат	Средняя квадратическая погрешность определения координат характерной точки (Mt), м	Формулы, примененные для расчета средней квадратической погрешности определения координат характерной точки (Mt), м
	X	Y	X	Y			
1	2	3	4	5	6	7	8
103	4309.15	4418.02	471890.22	1260738.51	Метод спутниковых геодезических измерений (определений)	0.1	-
104	4310.13	4417.71	471907.33	1260845.19	Метод спутниковых геодезических измерений (определений)	0.1	-
105	4351.11	4401.52	471866.95	1260851.70	Метод спутниковых геодезических измерений (определений)	0.1	-
106	4393.27	4503.49	471847.66	1260748.51	Метод спутниковых геодезических измерений (определений)	0.1	-
107	4350.08	4517.01	-	-	-	0.2	-
103	4309.15	4418.02	471890.22	1260738.51	Метод спутниковых геодезических измерений (определений)	0.1	-

**2. Сведения о частях границ уточняемого земельного участка с кадастровым номером 40:08:163901:76**

Обозначение части границ		Горизонтальное проложение (S), м	Описание прохождения части границ	Отметка о наличии земельного спора о местоположении границ земельного участка
от т.	до т.			
1	2	3	4	5
105	106	104.98	-	-
106	103	43.72	-	-
103	104	108.04	-	-
104	105	40.90	-	-



**3. Характеристики утоняемого земельного участка с кадастровым номером 40:08:163901:76**

№ п/п	Наименование характеристики	Значение характеристики
<b>1</b>	<b>2</b>	<b>3</b>
1	Площадь земельного участка +/- величина погрешности определения площади( $P \pm \Delta P$ ), м <sup>2</sup>	4502 +/- 23
2	Формула, примененная для расчета предельной допустимой погрешности определения площади земельного участка ( $\Delta P$ ), м <sup>2</sup>	$\Delta P = 3.5 * M_t * \sqrt{P} = 3.5 * 0,1 * \sqrt{4502} = 23$
3	Иные сведения	

**Сведения об уточняемых земельных участках, необходимые для исправления реестровых ошибок в сведениях о местоположении их границ**

**1. Сведения о характерных точках границы уточняемого земельного участка с кадастровым номером 40:08:163901:78**

Зона № -

Обозначение характерных точек границ	Существующие координаты, м		Уточненные координаты, м		Метод определения координат	Средняя квадратическая погрешность определения координат характерной точки (Mт), м	Формулы, примененные для расчета средней квадратической погрешности определения координат характерной точки (Mт),м
	X	Y	X	Y			
1	2	3	4	5	6	7	8
103	4309.15	4418.02	471849.92	1260854.83	Метод спутниковых геодезических измерений (определений)	0.1	-
107	4350.08	4517.01	471847.78	1260841.63	Метод спутниковых геодезических измерений (определений)	0.1	-
108	4328.19	4523.86	471813.84	1260847.83	Метод спутниковых геодезических измерений (определений)	0.1	-
109	4324.37	4511.64	471797.50	1260758.74	Метод спутниковых геодезических измерений (определений)	0.1	-
110	4298.20	4519.81	471847.66	1260748.51	Метод спутниковых геодезических измерений (определений)	0.1	-
111	4262.28	4432.94	471866.95	1260851.70	Метод спутниковых геодезических измерений (определений)	0.1	-
103	4309.15	4418.02	471849.92	1260854.83	Метод спутниковых геодезических измерений (определений)	0.1	-

**2. Сведения о частях границ уточняемого земельного участка с кадастровым номером 40:08:163901:78**

Обозначение части границ		Горизонтальное проложение (S), м	Описание прохождения части границ	Отметка о наличии земельного спора о местоположении границ земельного участка
от т.	до т.			
1	2	3	4	5
109	110	51.19	-	-
110	111	104.98	-	-
111	103	17.32	-	-

103	107	13.37	-	-
107	108	34.50	-	-
108	109	90.58	-	-

### 3. Характеристики утняемого земельного участка с кадастровым номером 40:08:163901:78

№ п/п	Наименование характеристики	Значение характеристики
1	2	3
1	Площадь земельного участка +/- величина погрешности определения площади (P +/- ΔP), м <sup>2</sup>	4906 +/- 25
2	Формула, примененная для расчета предельной допустимой погрешности определения площади земельного участка (ΔP), м <sup>2</sup>	$\Delta P = 3.5 * M_t * \sqrt{P} = 3.5 * 0,1 * \sqrt{4906} = 25$
3	Иные сведения	

**Сведения об уточняемых земельных участках, необходимые для исправления реестровых ошибок в сведениях о местоположении их границ**

**1. Сведения о характерных точках границы уточняемого земельного участка с кадастровым номером 40:08:163901:79**

Зона № -

Обозначение характерных точек границ	Существующие координаты, м		Уточненные координаты, м		Метод определения координат	Средняя квадратическая погрешность определения координат характерной точки (Mt), м	Формулы, примененные для расчета средней квадратической погрешности определения координат характерной точки (Mt), м
	X	Y	X	Y			
1	2	3	4	5	6	7	8
112	4218.48	4446.88	471797.50	1260758.74	Метод спутниковых геодезических измерений (определений)	0.1	-
111	4262.28	4432.94	471813.84	1260847.83	Метод спутниковых геодезических измерений (определений)	0.1	-
110	4298.20	4519.81	471775.61	1260856.28	Метод спутниковых геодезических измерений (определений)	0.1	-
113	4254.30	4533.51	471766.01	1260818.89	Метод спутниковых геодезических измерений (определений)	0.1	-
120	-	-	471756.73	1260820.22	Метод спутниковых геодезических измерений (определений)	0.1	-
135	-	-	471751.36	1260790.52	Метод спутниковых геодезических измерений (определений)	0.1	-
134	-	-	471747.05	1260766.47	Метод спутниковых геодезических измерений (определений)	0.1	-
112	4218.48	4446.88	471797.50	1260758.74	Метод спутниковых геодезических измерений (определений)	0.1	-

**2. Сведения о частях границ уточняемого земельного участка  
с кадастровым номером 40:08:163901:79**

Обозначение части границ		Горизонтальное проложение (S), м	Описание прохождения части границ	Отметка о наличии земельного спора о местоположении границ земельного участка
от т.	до т.			
1	2	3	4	5
120	135	30.18	-	-
135	134	24.43	-	-
134	112	51.04	-	-
113	120	9.37	-	-
112	111	90.58	-	-
111	110	39.15	-	-
110	113	38.60	-	-

**3. Характеристики уточняемого земельного участка с кадастровым номером 40:08:163901:79**

№ п/п	Наименование характеристики	Значение характеристики
1	2	3
1	Площадь земельного участка +/- величина погрешности определения площади (P +/- ΔP), м <sup>2</sup>	4301 +/- 23
2	Формула, примененная для расчета предельной допустимой погрешности определения площади земельного участка (ΔP), м <sup>2</sup>	$\Delta P = 3.5 * M_t * \sqrt{P} = 3.5 * 0,1 * \sqrt{4301} = 23$
3	Иные сведения	

**Сведения об уточняемых земельных участках, необходимые для исправления реестровых ошибок в сведениях о местоположении их границ**

**1. Сведения о характерных точках границы уточняемого земельного участка с кадастровым номером 40:08:163901:80**

Зона № -

Обозначение характерных точек границ	Существующие координаты, м		Уточненные координаты, м		Метод определения координат	Средняя квадратическая погрешность определения координат характерной точки (Mt), м	Формулы, примененные для расчета средней квадратической погрешности определения координат характерной точки (Mt), м
	X	Y	X	Y			
1	2	3	4	5	6	7	8
29	4216.04	4540.01	471775.61	1260856.28	Метод спутниковых геодезических измерений (определений)	0.1	-
114	4246.26	4536.02	471813.84	1260847.83	Метод спутниковых геодезических измерений (определений)	0.1	-
109	4324.37	4511.64	471847.78	1260841.63	Метод спутниковых геодезических измерений (определений)	0.1	-
108	4328.19	4523.86	471849.92	1260854.83	Метод спутниковых геодезических измерений (определений)	0.1	-
115	4254.06	4547.06	471737.75	1260875.00	Метод спутниковых геодезических измерений (определений)	0.1	-
30	4222.94	4556.80	471734.72	1260857.32	Метод спутниковых геодезических измерений (определений)	0.1	-
123	-	-	471767.29	1260857.64	Метод спутниковых геодезических измерений (определений)	0.1	-
29	4216.04	4540.01	471775.61	1260856.28	Метод спутниковых геодезических измерений (определений)	0.1	-

**2. Сведения о частях границ уточняемого земельного участка  
с кадастровым номером 40:08:163901:80**

Обозначение части границ		Горизонтальное проложение (S), м	Описание прохождения части границ	Отметка о наличии земельного спора о местоположении границ земельного участка
от т.	до т.			
1	2	3	4	5
115	30	17.94	-	-
30	123	32.57	-	-
123	29	8.43	-	-
108	115	113.97	-	-
29	114	39.15	-	-
114	109	34.50	-	-
109	108	13.37	-	-

**3. Характеристики уточняемого земельного участка с кадастровым номером 40:08:163901:80**

№ п/п	Наименование характеристики	Значение характеристики
1	2	3
1	Площадь земельного участка +/- величина погрешности определения площади (P +/- ΔP), м <sup>2</sup>	1525 +/- 14
2	Формула, примененная для расчета предельной допустимой погрешности определения площади земельного участка (ΔP), м <sup>2</sup>	$\Delta P = 3.5 * M_t * \sqrt{P} = 3.5 * 0,1 * \sqrt{1525} = 14$
3	Иные сведения	

**Сведения об уточняемых земельных участках, необходимые для исправления реестровых ошибок в сведениях о местоположении их границ**

**1. Сведения о характерных точках границы уточняемого земельного участка с кадастровым номером 40:08:163901:82**

Зона № -

Обозначение характерных точек границ	Существующие координаты, м		Уточненные координаты, м		Метод определения координат	Средняя квадратическая погрешность определения координат характерной точки (Mt), м	Формулы, примененные для расчета средней квадратической погрешности определения координат характерной точки (Mt), м
	X	Y	X	Y			
1	2	3	4	5	6	7	8
105	4351.11	4401.52	471945.77	1260839.01	Метод спутниковых геодезических измерений (определений)	0.1	-
116	4382.79	4389.01	471907.33	1260845.19	Метод спутниковых геодезических измерений (определений)	0.1	-
117	4420.52	4480.26	471890.22	1260738.51	Метод спутниковых геодезических измерений (определений)	0.1	-
118	4425.90	4493.28	471918.96	1260731.92	Метод спутниковых геодезических измерений (определений)	0.1	-
106	4393.27	4503.49	-	-	-	0.2	-
105	4351.11	4401.52	471945.77	1260839.01	Метод спутниковых геодезических измерений (определений)	0.1	-

**2. Сведения о частях границ уточняемого земельного участка с кадастровым номером 40:08:163901:82**

Обозначение части границ		Горизонтальное проложение (S), м	Описание прохождения части границ	Отметка о наличии земельного спора о местоположении границ земельного участка
от т.	до т.			
1	2	3	4	5
117	118	29.49	-	-
118	105	110.39	-	-
105	116	38.93	-	-
116	117	108.04	-	-



**3. Характеристики утоняемого земельного участка с кадастровым номером 40:08:163901:82**

№ п/п	Наименование характеристики	Значение характеристики
1	2	3
1	Площадь земельного участка +/- величина погрешности определения площади( $P \pm \Delta P$ ), м <sup>2</sup>	3730 +/- 21
2	Формула, примененная для расчета предельной допустимой погрешности определения площади земельного участка ( $\Delta P$ ), м <sup>2</sup>	$\Delta P = 3.5 * M_t * \sqrt{P} = 3.5 * 0,1 * \sqrt{3730} = 21$
3	Иные сведения	

**Сведения об уточняемых земельных участках, необходимые для исправления реестровых ошибок в сведениях о местоположении их границ**

**1. Сведения о характерных точках границы уточняемого земельного участка с кадастровым номером 40:08:163901:83**

Зона № -

Обозначение характерных точек границ	Существующие координаты, м		Уточненные координаты, м		Метод определения координат	Средняя квадратическая погрешность определения координат характерной точки (Mt), м	Формулы, примененные для расчета средней квадратической погрешности определения координат характерной точки (Mt), м
	X	Y	X	Y			
1	2	3	4	5	6	7	8
119	471681.60	1260830.88	471681.60	1260830.88	Метод спутниковых геодезических измерений (определений)	0.1	-
120	471756.73	1260820.22	471756.73	1260820.22	Метод спутниковых геодезических измерений (определений)	0.1	-
121	471766.01	1260818.89	471766.01	1260818.89	Метод спутниковых геодезических измерений (определений)	0.1	-
122	471775.61	1260856.28	471775.61	1260856.28	Метод спутниковых геодезических измерений (определений)	0.1	-
123	471767.29	1260857.64	471767.29	1260857.64	Метод спутниковых геодезических измерений (определений)	0.1	-
124	471736.82	1260857.34	471736.82	1260857.34	Метод спутниковых геодезических измерений (определений)	0.1	-
125	471734.72	1260857.32	471734.72	1260857.32	Метод спутниковых геодезических измерений (определений)	0.1	-
126	471727.11	1260853.81	471727.11	1260853.81	Метод спутниковых геодезических измерений (определений)	0.1	-
127	471725.38	1260853.61	471725.38	1260853.61	Метод спутниковых геодезических измерений (определений)	0.1	-

**1. Сведения о характерных точках границы уточняемого земельного участка с кадастровым номером 40:08:163901:83**

128	471722.20	1260853.24	471722.20	1260853.24	Метод спутниковых геодезических измерений (определений)	0.1	-
129	471718.34	1260850.58	471718.34	1260850.58	Метод спутниковых геодезических измерений (определений)	0.1	-
130	471685.80	1260856.17	471685.80	1260856.17	Метод спутниковых геодезических измерений (определений)	0.1	-
119	471681.60	1260830.88	471681.60	1260830.88	Метод спутниковых геодезических измерений (определений)	0.1	-

**2. Сведения о частях границ уточняемого земельного участка с кадастровым номером 40:08:163901:83**

Обозначение части границ		Горизонтальное проложение (S), м	Описание прохождения части границ	Отметка о наличии земельного спора о местоположении границ земельного участка
от т.	до т.			
1	2	3	4	5
127	128	3.20	-	-
126	127	1.74	-	-
125	126	8.38	-	-
130	119	25.64	-	-
129	130	33.02	-	-
128	129	4.69	-	-
121	122	38.60	-	-
120	121	9.37	-	-
119	120	75.88	-	-
124	125	2.10	-	-
123	124	30.47	-	-
122	123	8.43	-	-

**3. Характеристики уточняемого земельного участка с кадастровым номером 40:08:163901:83**

№ п/п	Наименование характеристики	Значение характеристики
1	2	3
1	Площадь земельного участка +/- величина погрешности определения площади (P +/- ΔP), м <sup>2</sup>	2690 +/- 18
2	Формула, примененная для расчета предельной допустимой погрешности определения площади земельного участка (ΔP), м <sup>2</sup>	$\Delta P = 3.5 * M_t * \sqrt{P} = 3.5 * 0,1 * \sqrt{2690} = 18$
3	Иные сведения	

**Сведения об уточняемых земельных участках, необходимые для исправления реестровых ошибок в сведениях о местоположении их границ**

**1. Сведения о характерных точках границы уточняемого земельного участка с кадастровым номером 40:08:163901:84**

Зона № -

Обозначение характерных точек границ	Существующие координаты, м		Уточненные координаты, м		Метод определения координат	Средняя квадратическая погрешность определения координат характерной точки (Mt), м	Формулы, примененные для расчета средней квадратической погрешности определения координат характерной точки (Mt), м
	X	Y	X	Y			
1	2	3	4	5	6	7	8
131	471671.42	1260803.05	471671.42	1260803.05	Метод спутниковых геодезических измерений (определений)	0.1	-
132	471667.68	1260781.34	471667.68	1260781.34	Метод спутниковых геодезических измерений (определений)	0.1	-
133	471705.20	1260775.01	471705.20	1260775.01	Метод спутниковых геодезических измерений (определений)	0.1	-
134	471747.05	1260766.47	471747.05	1260766.47	Метод спутниковых геодезических измерений (определений)	0.1	-
135	471751.36	1260790.52	471751.36	1260790.52	Метод спутниковых геодезических измерений (определений)	0.1	-
131	471671.42	1260803.05	471671.42	1260803.05	Метод спутниковых геодезических измерений (определений)	0.1	-

**2. Сведения о частях границ уточняемого земельного участка с кадастровым номером 40:08:163901:84**

Обозначение части границ		Горизонтальное проложение (S), м	Описание прохождения части границ	Отметка о наличии земельного спора о местоположении границ земельного участка
от т.	до т.			
1	2	3	4	5
134	135	24.43	-	-
135	131	80.92	-	-
133	134	42.71	-	-
131	132	22.03	-	-
132	133	38.05	-	-

**3. Характеристики утоняемого земельного участка с кадастровым номером 40:08:163901:84**

<b>№ п/п</b>	<b>Наименование характеристики</b>	<b>Значение характеристики</b>
<b>1</b>	<b>2</b>	<b>3</b>
1	Площадь земельного участка +/- величина погрешности определения площади( $P \pm \Delta P$ ), м <sup>2</sup>	1850 +/- 15
2	Формула, примененная для расчета предельной допустимой погрешности определения площади земельного участка ( $\Delta P$ ), м <sup>2</sup>	$\Delta P = 3.5 * M_t * \sqrt{P} = 3.5 * 0,1 * \sqrt{1850} = 15$
3	Иные сведения	

**Сведения об уточняемых земельных участках, необходимые для исправления реестровых ошибок в сведениях о местоположении их границ**

**1. Сведения о характерных точках границы уточняемого земельного участка с кадастровым номером 40:08:163901:85**

Зона № -

Обозначение характерных точек границ	Существующие координаты, м		Уточненные координаты, м		Метод определения координат	Средняя квадратическая погрешность определения координат характерной точки (Mt), м	Формулы, примененные для расчета средней квадратической погрешности определения координат характерной точки (Mt), м
	X	Y	X	Y			
1	2	3	4	5	6	7	8
136	471909.46	1260690.34	471909.46	1260690.34	Метод спутниковых геодезических измерений (определений)	0.1	-
137	471921.19	1260727.54	471921.19	1260727.54	Метод спутниковых геодезических измерений (определений)	0.1	-
138	471845.98	1260744.64	471845.98	1260744.64	Метод спутниковых геодезических измерений (определений)	0.1	-
139	471788.34	1260754.66	471788.34	1260754.66	Метод спутниковых геодезических измерений (определений)	0.1	-
140	471781.72	1260720.95	471781.72	1260720.95	Метод спутниковых геодезических измерений (определений)	0.1	-
136	471909.46	1260690.34	471909.46	1260690.34	Метод спутниковых геодезических измерений (определений)	0.1	-

**2. Сведения о частях границ уточняемого земельного участка с кадастровым номером 40:08:163901:85**

Обозначение части границ		Горизонтальное проложение (S), м	Описание прохождения части границ	Отметка о наличии земельного спора о местоположении границ земельного участка
от т.	до т.			
1	2	3	4	5
139	140	34.35	-	-
140	136	131.36	-	-
138	139	58.50	-	-
136	137	39.01	-	-
137	138	77.13	-	-

**3. Характеристики утоняемого земельного участка с кадастровым номером 40:08:163901:85**

<b>№ п/п</b>	<b>Наименование характеристики</b>	<b>Значение характеристики</b>
<b>1</b>	<b>2</b>	<b>3</b>
1	Площадь земельного участка +/- величина погрешности определения площади( $P \pm \Delta P$ ), м <sup>2</sup>	5000 +/- 25
2	Формула, примененная для расчета предельной допустимой погрешности определения площади земельного участка ( $\Delta P$ ), м <sup>2</sup>	$\Delta P = 3.5 * M_t * \sqrt{P} = 3.5 * 0,1 * \sqrt{5000} = 25$
3	Иные сведения	

**Сведения об уточняемых земельных участках, необходимые для исправления реестровых ошибок в сведениях о местоположении их границ**

**1. Сведения о характерных точках границы уточняемого земельного участка с кадастровым номером 40:08:163901:86**

Зона № -

Обозначение характерных точек границ	Существующие координаты, м		Уточненные координаты, м		Метод определения координат	Средняя квадратическая погрешность определения координат характерной точки (Mt), м	Формулы, примененные для расчета средней квадратической погрешности определения координат характерной точки (Mt), м
	X	Y	X	Y			
1	2	3	4	5	6	7	8
141	471826.62	1260643.33	471826.62	1260643.33	Метод спутниковых геодезических измерений (определений)	0.1	-
142	471825.29	1260612.37	471825.29	1260612.37	Метод спутниковых геодезических измерений (определений)	0.1	-
143	471889.98	1260589.95	471889.98	1260589.95	Метод спутниковых геодезических измерений (определений)	0.1	-
144	471893.84	1260617.76	471893.84	1260617.76	Метод спутниковых геодезических измерений (определений)	0.1	-
141	471826.62	1260643.33	471826.62	1260643.33	Метод спутниковых геодезических измерений (определений)	0.1	-

**2. Сведения о частях границ уточняемого земельного участка с кадастровым номером 40:08:163901:86**

Обозначение части границ		Горизонтальное проложение (S), м	Описание прохождения части границ	Отметка о наличии земельного спора о местоположении границ земельного участка
от т.	до т.			
1	2	3	4	5
143	144	28.08	-	-
144	141	71.92	-	-
141	142	30.99	-	-
142	143	68.46	-	-

**3. Характеристики уточняемого земельного участка с кадастровым номером 40:08:163901:86**

№ п/п	Наименование характеристики	Значение характеристики
1	2	3
1	Площадь земельного участка +/- величина погрешности определения площади (P +/- ΔP), м <sup>2</sup>	2000 +/- 16



2	Формула, примененная для расчета предельной допустимой погрешности определения площади земельного участка ( $\Delta P$ ), м <sup>2</sup>	$\Delta P = 3.5 * M_t * \sqrt{P} = 3.5 * 0,1 * \sqrt{2000} = 16$
3	Иные сведения	

## Сведения об уточняемых земельных участках, необходимые для исправления реестровых ошибок в сведениях о местоположении их границ

### 1. Сведения о характерных точках границы уточняемого земельного участка с кадастровым номером 40:08:163901:87

Зона № -

Обозначение характерных точек границ	Существующие координаты, м		Уточненные координаты, м		Метод определения координат	Средняя квадратическая погрешность определения координат характерной точки (Mt), м	Формулы, примененные для расчета средней квадратической погрешности определения координат характерной точки (Mt), м
	X	Y	X	Y			
1	2	3	4	5	6	7	8
145	471801.22	1260660.11	471801.22	1260660.11	Метод спутниковых геодезических измерений (определений)	0.1	-
146	471882.57	1260646.39	471882.57	1260646.39	Метод спутниковых геодезических измерений (определений)	0.1	-
147	471888.62	1260682.24	471888.62	1260682.24	Метод спутниковых геодезических измерений (определений)	0.1	-
148	471807.28	1260695.98	471807.28	1260695.98	Метод спутниковых геодезических измерений (определений)	0.1	-
145	471801.22	1260660.11	471801.22	1260660.11	Метод спутниковых геодезических измерений (определений)	0.1	-

### 2. Сведения о частях границ уточняемого земельного участка с кадастровым номером 40:08:163901:87

Обозначение части границ		Горизонтальное проложение (S), м	Описание прохождения части границ	Отметка о наличии земельного спора о местоположении границ земельного участка
от т.	до т.			
1	2	3	4	5
147	148	82.49	-	-
148	145	36.38	-	-
145	146	82.50	-	-
146	147	36.36	-	-

### 3. Характеристики уточняемого земельного участка с кадастровым номером 40:08:163901:87

№ п/п	Наименование характеристики	Значение характеристики
1	2	3
1	Площадь земельного участка +/- величина погрешности определения площади (P +/- ΔP), м <sup>2</sup>	3000 +/- 19

2	Формула, примененная для расчета предельной допустимой погрешности определения площади земельного участка ( $\Delta P$ ), м <sup>2</sup>	$\Delta P = 3.5 * M_t * \sqrt{P} = 3.5 * 0,1 * \sqrt{3000} = 19$
3	Иные сведения	

**Сведения об уточняемых земельных участках, необходимые для исправления реестровых ошибок в сведениях о местоположении их границ**

**1. Сведения о характерных точках границы уточняемого земельного участка с кадастровым номером 40:08:163901:88**

Зона № -

Обозначение характерных точек границ	Существующие координаты, м		Уточненные координаты, м		Метод определения координат	Средняя квадратическая погрешность определения координат характерной точки (Mt), м	Формулы, примененные для расчета средней квадратической погрешности определения координат характерной точки (Mt), м
	X	Y	X	Y			
1	2	3	4	5	6	7	8
131	471671.42	1260803.05	471671.42	1260803.05	Метод спутниковых геодезических измерений (определений)	0.1	-
135	471751.36	1260790.52	471751.36	1260790.52	Метод спутниковых геодезических измерений (определений)	0.1	-
120	471756.73	1260820.22	471756.73	1260820.22	Метод спутниковых геодезических измерений (определений)	0.1	-
119	471681.60	1260830.88	471681.60	1260830.88	Метод спутниковых геодезических измерений (определений)	0.1	-
149	471676.16	1260831.65	471676.16	1260831.65	Метод спутниковых геодезических измерений (определений)	0.1	-
131	471671.42	1260803.05	471671.42	1260803.05	Метод спутниковых геодезических измерений (определений)	0.1	-

**2. Сведения о частях границ уточняемого земельного участка с кадастровым номером 40:08:163901:88**

Обозначение части границ		Горизонтальное проложение (S), м	Описание прохождения части границ	Отметка о наличии земельного спора о местоположении границ земельного участка
от т.	до т.			
1	2	3	4	5
119	149	5.49	-	-
149	131	28.99	-	-
120	119	75.88	-	-
131	135	80.92	-	-
135	120	30.18	-	-

**3. Характеристики утоняемого земельного участка с кадастровым номером 40:08:163901:88**

№ п/п	Наименование характеристики	Значение характеристики
<b>1</b>	<b>2</b>	<b>3</b>
1	Площадь земельного участка +/- величина погрешности определения площади( $P \pm \Delta P$ ), м <sup>2</sup>	2400 +/- 17
2	Формула, примененная для расчета предельной допустимой погрешности определения площади земельного участка ( $\Delta P$ ), м <sup>2</sup>	$\Delta P = 3.5 * M_t * \sqrt{P} = 3.5 * 0,1 * \sqrt{2400} = 17$
3	Иные сведения	

**Сведения об уточняемых земельных участках, необходимые для исправления реестровых ошибок в сведениях о местоположении их границ**

**1. Сведения о характерных точках границы уточняемого земельного участка с кадастровым номером 40:08:163901:93**

Зона № -

Обозначение характерных точек границ	Существующие координаты, м		Уточненные координаты, м		Метод определения координат	Средняя квадратическая погрешность определения координат характерной точки (Mt), м	Формулы, примененные для расчета средней квадратической погрешности определения координат характерной точки (Mt), м
	X	Y	X	Y			
1	2	3	4	5	6	7	8
150	471858.49	1260371.94	471858.49	1260371.94	Метод спутниковых геодезических измерений (определений)	0.1	-
151	471861.64	1260378.65	471861.64	1260378.65	Метод спутниковых геодезических измерений (определений)	0.1	-
152	471864.20	1260384.50	471864.20	1260384.50	Метод спутниковых геодезических измерений (определений)	0.1	-
153	471867.94	1260392.07	471867.94	1260392.07	Метод спутниковых геодезических измерений (определений)	0.1	-
154	471869.28	1260396.36	471869.28	1260396.36	Метод спутниковых геодезических измерений (определений)	0.1	-
155	471877.60	1260417.39	471877.60	1260417.39	Метод спутниковых геодезических измерений (определений)	0.1	-
156	471882.02	1260430.72	471882.02	1260430.72	Метод спутниковых геодезических измерений (определений)	0.1	-
157	471912.94	1260516.79	471912.94	1260516.79	Метод спутниковых геодезических измерений (определений)	0.1	-
158	471892.01	1260523.43	471892.01	1260523.43	Метод спутниковых геодезических измерений (определений)	0.1	-

**1. Сведения о характерных точках границы уточняемого земельного участка с кадастровым номером 40:08:163901:93**

159	471854.61	1260424.60	471854.61	1260424.60	Метод спутниковых геодезических измерений (определений)	0.1	-
160	471841.32	1260392.34	471841.32	1260392.34	Метод спутниковых геодезических измерений (определений)	0.1	-
161	471838.81	1260385.85	471838.81	1260385.85	Метод спутниковых геодезических измерений (определений)	0.1	-
162	471841.93	1260380.35	471841.93	1260380.35	Метод спутниковых геодезических измерений (определений)	0.1	-
150	471858.49	1260371.94	471858.49	1260371.94	Метод спутниковых геодезических измерений (определений)	0.1	-

**2. Сведения о частях границ уточняемого земельного участка с кадастровым номером 40:08:163901:93**

Обозначение части границ		Горизонтальное проложение (S), м	Описание прохождения части границ	Отметка о наличии земельного спора о местоположении границ земельного участка
от т.	до т.			
1	2	3	4	5
159	160	34.89	-	-
158	159	105.67	-	-
157	158	21.96	-	-
162	150	18.57	-	-
161	162	6.32	-	-
160	161	6.96	-	-
156	157	91.46	-	-
152	153	8.44	-	-
151	152	6.39	-	-
150	151	7.41	-	-
155	156	14.04	-	-
154	155	22.62	-	-
153	154	4.49	-	-

**3. Характеристики уточняемого земельного участка с кадастровым номером 40:08:163901:93**

№ п/п	Наименование характеристики	Значение характеристики
1	2	3
1	Площадь земельного участка +/- величина погрешности определения площади (P +/- ΔP), м <sup>2</sup>	3548 +/- 21
2	Формула, примененная для расчета предельной допустимой погрешности определения площади земельного участка (ΔP), м <sup>2</sup>	$\Delta P = 3.5 * M_t * \sqrt{P} = 3.5 * 0,1 * \sqrt{3548} = 21$





**Сведения об уточняемых земельных участках, необходимые для исправления реестровых ошибок в сведениях о местоположении их границ**

**1. Сведения о характерных точках границы уточняемого земельного участка с кадастровым номером 40:08:163901:94**

Зона № -

Обозначение характерных точек границ	Существующие координаты, м		Уточненные координаты, м		Метод определения координат	Средняя квадратическая погрешность определения координат характерной точки (Mt), м	Формулы, примененные для расчета средней квадратической погрешности определения координат характерной точки (Mt), м
	X	Y	X	Y			
1	2	3	4	5	6	7	8
163	471836.06	1260438.67	471836.06	1260438.67	Метод спутниковых геодезических измерений (определений)	0.1	-
164	471848.80	1260478.42	471848.80	1260478.42	Метод спутниковых геодезических измерений (определений)	0.1	-
165	471839.66	1260481.35	471839.66	1260481.35	Метод спутниковых геодезических измерений (определений)	0.1	-
166	471826.94	1260441.58	471826.94	1260441.58	Метод спутниковых геодезических измерений (определений)	0.1	-
163	471836.06	1260438.67	471836.06	1260438.67	Метод спутниковых геодезических измерений (определений)	0.1	-

**2. Сведения о частях границ уточняемого земельного участка с кадастровым номером 40:08:163901:94**

Обозначение части границ		Горизонтальное проложение (S), м	Описание прохождения части границ	Отметка о наличии земельного спора о местоположении границ земельного участка
от т.	до т.			
1	2	3	4	5
165	166	41.75	-	-
166	163	9.57	-	-
163	164	41.74	-	-
164	165	9.60	-	-

**3. Характеристики уточняемого земельного участка с кадастровым номером 40:08:163901:94**

№ п/п	Наименование характеристики	Значение характеристики
1	2	3
1	Площадь земельного участка +/- величина погрешности определения площади (P +/- ΔP), м <sup>2</sup>	400 +/- 7

2	Формула, примененная для расчета предельной допустимой погрешности определения площади земельного участка ( $\Delta P$ ), м <sup>2</sup>	$\Delta P = 3.5 * M_t * \sqrt{P} = 3.5 * 0,1 * \sqrt{400} = 7$
3	Иные сведения	

**Сведения об уточняемых земельных участках, необходимые для исправления реестровых ошибок в сведениях о местоположении их границ**

**1. Сведения о характерных точках границы уточняемого земельного участка с кадастровым номером 40:08:163901:180**

Зона № -

Обозначение характерных точек границ	Существующие координаты, м		Уточненные координаты, м		Метод определения координат	Средняя квадратическая погрешность определения координат характерной точки (Mt), м	Формулы, примененные для расчета средней квадратической погрешности определения координат характерной точки (Mt), м
	X	Y	X	Y			
1	2	3	4	5	6	7	8
167	471711.92	1260441.85	471711.92	1260441.85	Метод спутниковых геодезических измерений (определений)	0.1	-
168	471718.01	1260460.75	471718.01	1260460.75	Метод спутниковых геодезических измерений (определений)	0.1	-
169	471691.22	1260471.06	471691.22	1260471.06	Метод спутниковых геодезических измерений (определений)	0.1	-
170	471674.48	1260480.13	471674.48	1260480.13	Метод спутниковых геодезических измерений (определений)	0.1	-
171	471666.33	1260458.58	471666.33	1260458.58	Метод спутниковых геодезических измерений (определений)	0.1	-
172	471682.28	1260452.74	471682.28	1260452.74	Метод спутниковых геодезических измерений (определений)	0.1	-
173	471687.89	1260450.28	471687.89	1260450.28	Метод спутниковых геодезических измерений (определений)	0.1	-
167	471711.92	1260441.85	471711.92	1260441.85	Метод спутниковых геодезических измерений (определений)	0.1	-

**2. Сведения о частях границ уточняемого земельного участка  
с кадастровым номером 40:08:163901:180**

Обозначение части границ		Горизонтальное проложение (S), м	Описание прохождения части границ	Отметка о наличии земельного спора о местоположении границ земельного участка
от т.	до т.			
1	2	3	4	5
171	172	16.99	-	-
172	173	6.13	-	-
173	167	25.47	-	-
170	171	23.04	-	-
167	168	19.86	-	-
168	169	28.71	-	-
169	170	19.04	-	-

**3. Характеристики уточняемого земельного участка с кадастровым номером 40:08:163901:180**

№ п/п	Наименование характеристики	Значение характеристики
1	2	3
1	Площадь земельного участка +/- величина погрешности определения площади (P +/- ΔP), м <sup>2</sup>	1000 +/- 11
2	Формула, примененная для расчета предельной допустимой погрешности определения площади земельного участка (ΔP), м <sup>2</sup>	$\Delta P = 3.5 * M_t * \sqrt{P} = 3.5 * 0,1 * \sqrt{1000} = 11$
3	Иные сведения	

**Сведения об уточняемых земельных участках, необходимые для исправления реестровых ошибок в сведениях о местоположении их границ**

**1. Сведения о характерных точках границы уточняемого земельного участка с кадастровым номером 40:08:163901:181**

Зона № -

Обозначение характерных точек границ	Существующие координаты, м		Уточненные координаты, м		Метод определения координат	Средняя квадратическая погрешность определения координат характерной точки (Mt), м	Формулы, примененные для расчета средней квадратической погрешности определения координат характерной точки (Mt), м
	X	Y	X	Y			
1	2	3	4	5	6	7	8
174	471815.18	1260405.58	471815.18	1260405.58	Метод спутниковых геодезических измерений (определений)	0.1	-
175	471820.61	1260421.31	471820.61	1260421.31	Метод спутниковых геодезических измерений (определений)	0.1	-
168	471718.01	1260460.75	471718.01	1260460.75	Метод спутниковых геодезических измерений (определений)	0.1	-
167	471711.92	1260441.85	471711.92	1260441.85	Метод спутниковых геодезических измерений (определений)	0.1	-
174	471815.18	1260405.58	471815.18	1260405.58	Метод спутниковых геодезических измерений (определений)	0.1	-

**2. Сведения о частях границ уточняемого земельного участка с кадастровым номером 40:08:163901:181**

Обозначение части границ		Горизонтальное проложение (S), м	Описание прохождения части границ	Отметка о наличии земельного спора о местоположении границ земельного участка
от т.	до т.			
1	2	3	4	5
168	167	19.86	-	-
167	174	109.44	-	-
174	175	16.64	-	-
175	168	109.92	-	-

**3. Характеристики уточняемого земельного участка с кадастровым номером 40:08:163901:181**

№ п/п	Наименование характеристики	Значение характеристики
1	2	3
1	Площадь земельного участка +/- величина погрешности определения площади (P +/- ΔP), м <sup>2</sup>	2000 +/- 16

2	Формула, примененная для расчета предельной допустимой погрешности определения площади земельного участка ( $\Delta P$ ), м <sup>2</sup>	$\Delta P = 3.5 * M_t * \sqrt{P} = 3.5 * 0,1 * \sqrt{2000} = 16$
3	Иные сведения	

**Сведения об уточняемых земельных участках, необходимые для исправления реестровых ошибок в сведениях о местоположении их границ**

**1. Сведения о характерных точках границы уточняемого земельного участка с кадастровым номером 40:08:163901:182**

Зона № -

Обозначение характерных точек границ	Существующие координаты, м		Уточненные координаты, м		Метод определения координат	Средняя квадратическая погрешность определения координат характерной точки (Mt), м	Формулы, примененные для расчета средней квадратической погрешности определения координат характерной точки (Mt), м
	X	Y	X	Y			
1	2	3	4	5	6	7	8
171	471666.33	1260458.58	471666.33	1260458.58	Метод спутниковых геодезических измерений (определений)	0.1	-
170	471674.48	1260480.13	471674.48	1260480.13	Метод спутниковых геодезических измерений (определений)	0.1	-
176	471672.23	1260481.35	471672.23	1260481.35	Метод спутниковых геодезических измерений (определений)	0.1	-
177	471668.16	1260482.81	471668.16	1260482.81	Метод спутниковых геодезических измерений (определений)	0.1	-
178	471630.42	1260493.54	471630.42	1260493.54	Метод спутниковых геодезических измерений (определений)	0.1	-
179	471624.80	1260473.78	471624.80	1260473.78	Метод спутниковых геодезических измерений (определений)	0.1	-
171	471666.33	1260458.58	471666.33	1260458.58	Метод спутниковых геодезических измерений (определений)	0.1	-

**2. Сведения о частях границ уточняемого земельного участка с кадастровым номером 40:08:163901:182**

Обозначение части границ		Горизонтальное проложение (S), м	Описание прохождения части границ	Отметка о наличии земельного спора о местоположении границ земельного участка
от т.	до т.			
1	2	3	4	5
177	178	39.24	-	-
178	179	20.54	-	-
179	171	44.22	-	-

171	170	23.04	-	-
170	176	2.56	-	-
176	177	4.32	-	-

**3. Характеристики утоняемого земельного участка с кадастровым номером 40:08:163901:182**

<b>№ п/п</b>	<b>Наименование характеристики</b>	<b>Значение характеристики</b>
<b>1</b>	<b>2</b>	<b>3</b>
1	Площадь земельного участка +/- величина погрешности определения площади (P +/- ΔP), м <sup>2</sup>	1000 +/- 11
2	Формула, примененная для расчета предельной допустимой погрешности определения площади земельного участка (ΔP), м <sup>2</sup>	$\Delta P = 3.5 * M_t * \sqrt{P} = 3.5 * 0,1 * \sqrt{1000} = 11$
3	Иные сведения	



**Сведения об уточняемых земельных участках, необходимые для исправления реестровых ошибок в сведениях о местоположении их границ**

**1. Сведения о характерных точках границы уточняемого земельного участка с кадастровым номером 40:08:163901:183**

Зона № -

Обозначение характерных точек границ	Существующие координаты, м		Уточненные координаты, м		Метод определения координат	Средняя квадратическая погрешность определения координат характерной точки (Mt), м	Формулы, примененные для расчета средней квадратической погрешности определения координат характерной точки (Mt), м
	X	Y	X	Y			
1	2	3	4	5	6	7	8
180	471774.65	1260733.19	471774.65	1260733.19	Метод спутниковых геодезических измерений (определений)	0.1	-
181	471777.50	1260743.40	471777.50	1260743.40	Метод спутниковых геодезических измерений (определений)	0.1	-
182	471681.75	1260760.59	471681.75	1260760.59	Метод спутниковых геодезических измерений (определений)	0.1	-
183	471682.84	1260766.85	471682.84	1260766.85	Метод спутниковых геодезических измерений (определений)	0.1	-
184	471661.65	1260771.36	471661.65	1260771.36	Метод спутниковых геодезических измерений (определений)	0.1	-
185	471660.88	1260767.42	471660.88	1260767.42	Метод спутниковых геодезических измерений (определений)	0.1	-
186	471654.39	1260769.25	471654.39	1260769.25	Метод спутниковых геодезических измерений (определений)	0.1	-
187	471651.90	1260758.66	471651.90	1260758.66	Метод спутниковых геодезических измерений (определений)	0.1	-
188	471637.05	1260762.17	471637.05	1260762.17	Метод спутниковых геодезических измерений (определений)	0.1	-

**1. Сведения о характерных точках границы уточняемого земельного участка с кадастровым номером 40:08:163901:183**

189	471633.91	1260751.26	471633.91	1260751.26	Метод спутниковых геодезических измерений (определений)	0.1	-
190	471640.01	1260750.53	471640.01	1260750.53	Метод спутниковых геодезических измерений (определений)	0.1	-
191	471663.08	1260747.78	471663.08	1260747.78	Метод спутниковых геодезических измерений (определений)	0.1	-
192	471670.89	1260746.43	471670.89	1260746.43	Метод спутниковых геодезических измерений (определений)	0.1	-
193	471678.87	1260745.06	471678.87	1260745.06	Метод спутниковых геодезических измерений (определений)	0.1	-
194	471679.83	1260750.57	471679.83	1260750.57	Метод спутниковых геодезических измерений (определений)	0.1	-
195	471698.12	1260747.88	471698.12	1260747.88	Метод спутниковых геодезических измерений (определений)	0.1	-
196	471747.23	1260739.00	471747.23	1260739.00	Метод спутниковых геодезических измерений (определений)	0.1	-
180	471774.65	1260733.19	471774.65	1260733.19	Метод спутниковых геодезических измерений (определений)	0.1	-

**2. Сведения о частях границ уточняемого земельного участка с кадастровым номером 40:08:163901:183**

Обозначение части границ		Горизонтальное проложение (S), м	Описание прохождения части границ	Отметка о наличии земельного спора о местоположении границ земельного участка
от т.	до т.			
1	2	3	4	5
191	192	7.93	-	-
192	193	8.10	-	-
189	190	6.14	-	-
190	191	23.23	-	-
195	196	49.91	-	-
196	180	28.03	-	-
193	194	5.59	-	-

194	195	18.49	-	-
188	189	11.35	-	-
182	183	6.35	-	-
183	184	21.66	-	-
180	181	10.60	-	-
181	182	97.28	-	-
186	187	10.88	-	-
187	188	15.26	-	-
184	185	4.01	-	-
185	186	6.74	-	-

**3. Характеристики утоняемого земельного участка с кадастровым номером 40:08:163901:183**

<b>№ п/п</b>	<b>Наименование характеристики</b>	<b>Значение характеристики</b>
<b>1</b>	<b>2</b>	<b>3</b>
1	Площадь земельного участка +/- величина погрешности определения площади (P +/- ΔP), м <sup>2</sup>	1749 +/- 15
2	Формула, примененная для расчета предельной допустимой погрешности определения площади земельного участка (ΔP), м <sup>2</sup>	$\Delta P = 3.5 * M_t * \sqrt{P} = 3.5 * 0,1 * \sqrt{1749} = 15$
3	Иные сведения	

**Сведения об уточняемых земельных участках, необходимые для исправления реестровых ошибок в сведениях о местоположении их границ**

**1. Сведения о характерных точках границы уточняемого земельного участка с кадастровым номером 40:08:163901:184**

Зона № -

Обозначение характерных точек границ	Существующие координаты, м		Уточненные координаты, м		Метод определения координат	Средняя квадратическая погрешность определения координат характерной точки (Mt), м	Формулы, примененные для расчета средней квадратической погрешности определения координат характерной точки (Mt), м
	X	Y	X	Y			
1	2	3	4	5	6	7	8
181	471777.50	1260743.40	471777.50	1260743.40	Метод спутниковых геодезических измерений (определений)	0.1	-
197	471780.36	1260753.62	471780.36	1260753.62	Метод спутниковых геодезических измерений (определений)	0.1	-
198	471682.16	1260770.84	471682.16	1260770.84	Метод спутниковых геодезических измерений (определений)	0.1	-
199	471683.02	1260775.77	471683.02	1260775.77	Метод спутниковых геодезических измерений (определений)	0.1	-
200	471663.21	1260779.38	471663.21	1260779.38	Метод спутниковых геодезических измерений (определений)	0.1	-
201	471664.55	1260787.33	471664.55	1260787.33	Метод спутниковых геодезических измерений (определений)	0.1	-
202	471645.16	1260790.36	471645.16	1260790.36	Метод спутниковых геодезических измерений (определений)	0.1	-
188	471637.05	1260762.17	471637.05	1260762.17	Метод спутниковых геодезических измерений (определений)	0.1	-
187	471651.90	1260758.66	471651.90	1260758.66	Метод спутниковых геодезических измерений (определений)	0.1	-

**1. Сведения о характерных точках границы уточняемого земельного участка с кадастровым номером 40:08:163901:184**

186	471654.39	1260769.25	471654.39	1260769.25	Метод спутниковых геодезических измерений (определений)	0.1	-
185	471660.88	1260767.42	471660.88	1260767.42	Метод спутниковых геодезических измерений (определений)	0.1	-
184	471661.65	1260771.36	471661.65	1260771.36	Метод спутниковых геодезических измерений (определений)	0.1	-
183	471682.84	1260766.85	471682.84	1260766.85	Метод спутниковых геодезических измерений (определений)	0.1	-
182	471681.75	1260760.59	471681.75	1260760.59	Метод спутниковых геодезических измерений (определений)	0.1	-
181	471777.50	1260743.40	471777.50	1260743.40	Метод спутниковых геодезических измерений (определений)	0.1	-

**2. Сведения о частях границ уточняемого земельного участка с кадастровым номером 40:08:163901:184**

Обозначение части границ		Горизонтальное проложение (S), м	Описание прохождения части границ	Отметка о наличии земельного спора о местоположении границ земельного участка
от т.	до т.			
1	2	3	4	5
186	185	6.74	-	-
187	186	10.88	-	-
188	187	15.26	-	-
185	184	4.01	-	-
182	181	97.28	-	-
183	182	6.35	-	-
184	183	21.66	-	-
198	199	5.00	-	-
197	198	99.70	-	-
181	197	10.61	-	-
199	200	20.14	-	-
202	188	29.33	-	-
201	202	19.63	-	-
200	201	8.06	-	-

**3. Характеристики утоняемого земельного участка с кадастровым номером 40:08:163901:184**

№ п/п	Наименование характеристики	Значение характеристики
1	2	3
1	Площадь земельного участка +/- величина погрешности определения площади( $P \pm \Delta P$ ), м <sup>2</sup>	1749 +/- 15
2	Формула, примененная для расчета предельной допустимой погрешности определения площади земельного участка ( $\Delta P$ ), м <sup>2</sup>	$\Delta P = 3.5 * M_t * \sqrt{P} = 3.5 * 0,1 * \sqrt{1749} = 15$
3	Иные сведения	

**Описание местоположения здания, сооружения, объекта незавершенного строительства на земельном участке**

**1. Сведения о характерных точках контура  
вид объекта недвижимости (здание, сооружение, объект незавершенного строительства) здание  
кадастровый номер (обозначение) : 40:08:163901:100**

**Зона № -**

Номер контура	Номера характерных точек контура	Существующие			Уточненные			Метод определения координат	Средняя квадратическая погрешность определения координат характерной точки (Mt), м	Формулы, примененные для расчета средней квадратической погрешности определения координат характерной точки (Mt), м
		Координаты, м		R, м	Координаты, м		R, м			
		X	Y		X	Y				
1	2	3	4	5	6	7	8	9	10	11
-	н700	-	-	-	471642.53	1260482.67	-	Метод спутниковых геодезических измерений (определений)	0.1	$Mt=\sqrt{(m_0^2+m_1^2)}=0.1$
-	н710	-	-	-	471640.18	1260483.25	-	Метод спутниковых геодезических измерений (определений)	0.1	$Mt=\sqrt{(m_0^2+m_1^2)}=0.1$
-	н720	-	-	-	471640.86	1260486.98	-	Метод спутниковых геодезических измерений (определений)	0.1	$Mt=\sqrt{(m_0^2+m_1^2)}=0.1$
-	н730	-	-	-	471635.67	1260488.35	-	Метод спутниковых геодезических измерений (определений)	0.1	$Mt=\sqrt{(m_0^2+m_1^2)}=0.1$
-	н740	-	-	-	471633.51	1260479.63	-	Метод спутниковых геодезических измерений (определений)	0.1	$Mt=\sqrt{(m_0^2+m_1^2)}=0.1$

**1. Сведения о характерных точках контура  
вид объекта недвижимости (здание, сооружение, объект незавершенного строительства) здание  
кадастровый номер (обозначение) : 40:08:163901:100**

-	н750	-	-	-	471641.4 5	1260477. 96	-	Метод спутниковых геодезических измерений (определений)	0.1	$Mt=\sqrt{(m_0^2+m_1^2)}=0.1$
-	н700	-	-	-	471642.5 3	1260482. 67	-	Метод спутниковых геодезических измерений (определений)	0.1	$Mt=\sqrt{(m_0^2+m_1^2)}=0.1$

**2. Характеристики здания, сооружения, объекта незавершенного строительства с кадастровым номером (обозначением): 40:08:163901:100**

№ п/п	Наименование характеристики	Значение характеристики
1	2	3
1	Вид объекта недвижимости	здание
2	Ранее присвоенный государственный учетный номер здания, сооружения, объекта незавершенного строительства (кадастровый, инвентарный или условный номер)	-
3	Кадастровый номер земельного участка (земельных участков), в границах которого (которых) расположено здание, сооружение, объект незавершенного строительства	40:08:163901:182
4	Номер кадастрового квартала (кадастровых кварталов), в пределах которого (которых) расположено здание, сооружение, объекта незавершенного строительства	40:08:163901
5	Адрес здания, сооружения, объекта незавершенного строительства	Российская Федерация, Калужская область, район Износковский, деревня Кононово, дом 53
	Местоположение здания, сооружения, объекта незавершенного строительства	-
	Дополнительные сведения о местоположении	-
6	Иные сведения	



## Описание местоположения здания, сооружения, объекта незавершенного строительства на земельном участке

**1. Сведения о характерных точках контура  
вид объекта недвижимости (здание, сооружение, объект незавершенного строительства) здание  
кадастровый номер (обозначение) : 40:08:163901:101**

**Зона № -**

Номер контура	Номера характерных точек контура	Существующие			Уточненные			Метод определения координат	Средняя квадратическая погрешность определения координат характерной точки (Mt), м	Формулы, примененные для расчета средней квадратической погрешности определения координат характерной точки (Mt), м
		Координаты, м		R, м	Координаты, м		R, м			
		X	Y		X	Y				
1	2	3	4	5	6	7	8	9	10	11
-	н760	-	-	-	471750.36	1260250.78	-	Метод спутниковых геодезических измерений (определений)	0.1	$Mt=\sqrt{(m_0^2+m_1^2)}=0.1$
-	н770	-	-	-	471739.78	1260257.56	-	Метод спутниковых геодезических измерений (определений)	0.1	$Mt=\sqrt{(m_0^2+m_1^2)}=0.1$
-	н780	-	-	-	471735.48	1260250.12	-	Метод спутниковых геодезических измерений (определений)	0.1	$Mt=\sqrt{(m_0^2+m_1^2)}=0.1$
-	н790	-	-	-	471745.90	1260244.01	-	Метод спутниковых геодезических измерений (определений)	0.1	$Mt=\sqrt{(m_0^2+m_1^2)}=0.1$
-	н760	-	-	-	471750.36	1260250.78	-	Метод спутниковых геодезических измерений (определений)	0.1	$Mt=\sqrt{(m_0^2+m_1^2)}=0.1$

**2. Характеристики здания, сооружения, объекта незавершенного строительства с кадастровым номером (обозначением): 40:08:163901:101**

<b>№ п/п</b>	<b>Наименование характеристики</b>	<b>Значение характеристики</b>
<b>1</b>	<b>2</b>	<b>3</b>
1	Вид объекта недвижимости	здание
2	Ранее присвоенный государственный учетный номер здания, сооружения, объекта незавершенного строительства (кадастровый, инвентарный или условный номер)	-
3	Кадастровый номер земельного участка (земельных участков), в границах которого (которых) расположено здание, сооружение, объект незавершенного строительства	40:08:163901:56, 40:08:163901:57
4	Номер кадастрового квартала (кадастровых кварталов), в пределах которого (которых) расположено здание, сооружение, объекта незавершенного строительства	40:08:163901
5	Адрес здания, сооружения, объекта незавершенного строительства	Российская Федерация, 249875, Калужская область, район Износковский, деревня Кононово, дом 64
	Местоположение здания, сооружения, объекта незавершенного строительства	-
	Дополнительные сведения о местоположении	-
6	Иные сведения	

## Описание местоположения здания, сооружения, объекта незавершенного строительства на земельном участке

**1. Сведения о характерных точках контура  
вид объекта недвижимости (здание, сооружение, объект незавершенного строительства) здание  
кадастровый номер (обозначение) : 40:08:163901:118**

**Зона № -**

Номер контура	Номера характерных точек контура	Существующие			Уточненные			Метод определения координат	Средняя квадратическая погрешность определения координат характерной точки (Mt), м	Формулы, примененные для расчета средней квадратической погрешности определения координат характерной точки (Mt), м
		Координаты, м		R, м	Координаты, м		R, м			
		X	Y		X	Y				
1	2	3	4	5	6	7	8	9	10	11
-	н800	-	-	-	471820.43	1260368.25	-	Метод спутниковых геодезических измерений (определений)	0.1	$Mt=\sqrt{(m_0^2+m_1^2)}=0.1$
-	н810	-	-	-	471822.93	1260366.80	-	Метод спутниковых геодезических измерений (определений)	0.1	$Mt=\sqrt{(m_0^2+m_1^2)}=0.1$
-	н820	-	-	-	471825.03	1260370.87	-	Метод спутниковых геодезических измерений (определений)	0.1	$Mt=\sqrt{(m_0^2+m_1^2)}=0.1$
-	н830	-	-	-	471817.15	1260375.34	-	Метод спутниковых геодезических измерений (определений)	0.1	$Mt=\sqrt{(m_0^2+m_1^2)}=0.1$
-	н840	-	-	-	471813.47	1260369.17	-	Метод спутниковых геодезических измерений (определений)	0.1	$Mt=\sqrt{(m_0^2+m_1^2)}=0.1$

**1. Сведения о характерных точках контура  
вид объекта недвижимости (здание, сооружение, объект незавершенного строительства) здание  
кадастровый номер (обозначение) : 40:08:163901:118**

-	н850	-	-	-	471818.99	1260365.88	-	Метод спутниковых геодезических измерений (определений)	0.1	$Mt=\sqrt{(m_0^2+m_1^2)}=0.1$
-	н800	-	-	-	471820.43	1260368.25	-	Метод спутниковых геодезических измерений (определений)	0.1	$Mt=\sqrt{(m_0^2+m_1^2)}=0.1$

**2. Характеристики здания, сооружения, объекта незавершенного строительства с кадастровым номером (обозначением): 40:08:163901:118**

№ п/п	Наименование характеристики	Значение характеристики
1	2	3
1	Вид объекта недвижимости	здание
2	Ранее присвоенный государственный учетный номер здания, сооружения, объекта незавершенного строительства (кадастровый, инвентарный или условный номер)	-
3	Кадастровый номер земельного участка (земельных участков), в границах которого (которых) расположено здание, сооружение, объект незавершенного строительства	40:08:163901:29
4	Номер кадастрового квартала (кадастровых кварталов), в пределах которого (которых) расположено здание, сооружение, объекта незавершенного строительства	40:08:163901
5	Адрес здания, сооружения, объекта незавершенного строительства	Российская Федерация, Калужская область, район Износковский, деревня Кононово, дом 27
	Местоположение здания, сооружения, объекта незавершенного строительства	-
	Дополнительные сведения о местоположении	-
6	Иные сведения	

## Описание местоположения здания, сооружения, объекта незавершенного строительства на земельном участке

**1. Сведения о характерных точках контура  
вид объекта недвижимости (здание, сооружение, объект незавершенного строительства) здание  
кадастровый номер (обозначение) : 40:08:163901:119**

Зона № -

Номер контура	Номера характерных точек контура	Существующие			Уточненные			Метод определения координат	Средняя квадратическая погрешность определения координат характерной точки (Mt), м	Формулы, примененные для расчета средней квадратической погрешности определения координат характерной точки (Mt), м
		Координаты, м		R, м	Координаты, м		R, м			
		X	Y		X	Y				
1	2	3	4	5	6	7	8	9	10	11
-	н86О	-	-	-	471901.00	1260370.42	-	Метод спутниковых геодезических измерений (определений)	0.1	$Mt=\sqrt{(m_0^2+m_1^2)}=0.1$
-	н87О	-	-	-	471893.64	1260373.25	-	Метод спутниковых геодезических измерений (определений)	0.1	$Mt=\sqrt{(m_0^2+m_1^2)}=0.1$
-	н88О	-	-	-	471891.24	1260366.60	-	Метод спутниковых геодезических измерений (определений)	0.1	$Mt=\sqrt{(m_0^2+m_1^2)}=0.1$
-	н89О	-	-	-	471898.45	1260363.77	-	Метод спутниковых геодезических измерений (определений)	0.1	$Mt=\sqrt{(m_0^2+m_1^2)}=0.1$
-	н86О	-	-	-	471901.00	1260370.42	-	Метод спутниковых геодезических измерений (определений)	0.1	$Mt=\sqrt{(m_0^2+m_1^2)}=0.1$

**2. Характеристики здания, сооружения, объекта незавершенного строительства с кадастровым номером (обозначением): 40:08:163901:119**

<b>№ п/п</b>	<b>Наименование характеристики</b>	<b>Значение характеристики</b>
<b>1</b>	<b>2</b>	<b>3</b>
1	Вид объекта недвижимости	здание
2	Ранее присвоенный государственный учетный номер здания, сооружения, объекта незавершенного строительства (кадастровый, инвентарный или условный номер)	-
3	Кадастровый номер земельного участка (земельных участков), в границах которого (которых) расположено здание, сооружение, объект незавершенного строительства	40:08:163901:12
4	Номер кадастрового квартала (кадастровых кварталов), в пределах которого (которых) расположено здание, сооружение, объекта незавершенного строительства	40:08:163901
5	Адрес здания, сооружения, объекта незавершенного строительства	Российская Федерация, Калужская область, район Износковский, деревня Кононово, дом 29
	Местоположение здания, сооружения, объекта незавершенного строительства	-
	Дополнительные сведения о местоположении	-
6	Иные сведения	

## Описание местоположения здания, сооружения, объекта незавершенного строительства на земельном участке

**1. Сведения о характерных точках контура  
вид объекта недвижимости (здание, сооружение, объект незавершенного строительства) здание  
кадастровый номер (обозначение) : 40:08:163901:124**

**Зона № -**

Номер контура	Номера характерных точек контура	Существующие			Уточненные			Метод определения координат	Средняя квадратическая погрешность определения координат характерной точки (Mt), м	Формулы, примененные для расчета средней квадратической погрешности определения координат характерной точки (Mt), м
		Координаты, м		R, м	Координаты, м		R, м			
		X	Y		X	Y				
1	2	3	4	5	6	7	8	9	10	11
-	н900	-	-	-	471956.80	1260456.93	-	Метод спутниковых геодезических измерений (определений)	0.1	$Mt=\sqrt{(m_0^2+m_1^2)}=0.1$
-	н910	-	-	-	471946.20	1260460.31	-	Метод спутниковых геодезических измерений (определений)	0.1	$Mt=\sqrt{(m_0^2+m_1^2)}=0.1$
-	н920	-	-	-	471944.36	1260453.39	-	Метод спутниковых геодезических измерений (определений)	0.1	$Mt=\sqrt{(m_0^2+m_1^2)}=0.1$
-	н930	-	-	-	471955.27	1260450.01	-	Метод спутниковых геодезических измерений (определений)	0.1	$Mt=\sqrt{(m_0^2+m_1^2)}=0.1$
-	н900	-	-	-	471956.80	1260456.93	-	Метод спутниковых геодезических измерений (определений)	0.1	$Mt=\sqrt{(m_0^2+m_1^2)}=0.1$

**2. Характеристики здания, сооружения, объекта незавершенного строительства с кадастровым номером (обозначением): 40:08:163901:124**

<b>№ п/п</b>	<b>Наименование характеристики</b>	<b>Значение характеристики</b>
<b>1</b>	<b>2</b>	<b>3</b>
1	Вид объекта недвижимости	здание
2	Ранее присвоенный государственный учетный номер здания, сооружения, объекта незавершенного строительства (кадастровый, инвентарный или условный номер)	-
3	Кадастровый номер земельного участка (земельных участков), в границах которого (которых) расположено здание, сооружение, объект незавершенного строительства	40:08:163901:23
4	Номер кадастрового квартала (кадастровых кварталов), в пределах которого (которых) расположено здание, сооружение, объекта незавершенного строительства	40:08:163901
5	Адрес здания, сооружения, объекта незавершенного строительства	Российская Федерация, Калужская область, район Износковский, деревня Кононово, дом 39
	Местоположение здания, сооружения, объекта незавершенного строительства	-
	Дополнительные сведения о местоположении	-
6	Иные сведения	



## Описание местоположения здания, сооружения, объекта незавершенного строительства на земельном участке

**1. Сведения о характерных точках контура  
вид объекта недвижимости (здание, сооружение, объект незавершенного строительства) здание  
кадастровый номер (обозначение) : 40:08:163901:126**

**Зона № -**

Номер контура	Номера характерных точек контура	Существующие			Уточненные			Метод определения координат	Средняя квадратическая погрешность определения координат характерной точки (Mt), м	Формулы, примененные для расчета средней квадратической погрешности определения координат характерной точки (Mt), м
		Координаты, м		R, м	Координаты, м		R, м			
		X	Y		X	Y				
1	2	3	4	5	6	7	8	9	10	11
-	н940	-	-	-	471701.98	1260874.88	-	Метод спутниковых геодезических измерений (определений)	0.1	$Mt=\sqrt{(m_0^2+m_1^2)}=0.1$
-	н950	-	-	-	471695.20	1260877.32	-	Метод спутниковых геодезических измерений (определений)	0.1	$Mt=\sqrt{(m_0^2+m_1^2)}=0.1$
-	н960	-	-	-	471692.94	1260870.36	-	Метод спутниковых геодезических измерений (определений)	0.1	$Mt=\sqrt{(m_0^2+m_1^2)}=0.1$
-	н970	-	-	-	471700.10	1260868.29	-	Метод спутниковых геодезических измерений (определений)	0.1	$Mt=\sqrt{(m_0^2+m_1^2)}=0.1$
-	н940	-	-	-	471701.98	1260874.88	-	Метод спутниковых геодезических измерений (определений)	0.1	$Mt=\sqrt{(m_0^2+m_1^2)}=0.1$

**2. Характеристики здания, сооружения, объекта незавершенного строительства с кадастровым номером (обозначением): 40:08:163901:126**

<b>№ п/п</b>	<b>Наименование характеристики</b>	<b>Значение характеристики</b>
<b>1</b>	<b>2</b>	<b>3</b>
1	Вид объекта недвижимости	здание
2	Ранее присвоенный государственный учетный номер здания, сооружения, объекта незавершенного строительства (кадастровый, инвентарный или условный номер)	-
3	Кадастровый номер земельного участка (земельных участков), в границах которого (которых) расположено здание, сооружение, объект незавершенного строительства	40:08:163901:11
4	Номер кадастрового квартала (кадастровых кварталов), в пределах которого (которых) расположено здание, сооружение, объекта незавершенного строительства	40:08:163901
5	Адрес здания, сооружения, объекта незавершенного строительства	Российская Федерация, Калужская область, район Износковский, деревня Кононово, дом 41
	Местоположение здания, сооружения, объекта незавершенного строительства	-
	Дополнительные сведения о местоположении	-
6	Иные сведения	

## Описание местоположения здания, сооружения, объекта незавершенного строительства на земельном участке

**1. Сведения о характерных точках контура  
вид объекта недвижимости (здание, сооружение, объект незавершенного строительства) здание  
кадастровый номер (обозначение) : 40:08:163901:127**

**Зона № -**

Номер контура	Номера характерных точек контура	Существующие			Уточненные			Метод определения координат	Средняя квадратическая погрешность определения координат характерной точки (Mt), м	Формулы, примененные для расчета средней квадратической погрешности определения координат характерной точки (Mt), м
		Координаты, м		R, м	Координаты, м		R, м			
		X	Y		X	Y				
1	2	3	4	5	6	7	8	9	10	11
-	н98О	-	-	-	471651.14	1260768.29	-	Метод спутниковых геодезических измерений (определений)	0.1	$Mt=\sqrt{(m_0^2+m_1^2)}=0.1$
-	н99О	-	-	-	471642.19	1260770.12	-	Метод спутниковых геодезических измерений (определений)	0.1	$Mt=\sqrt{(m_0^2+m_1^2)}=0.1$
-	н100О	-	-	-	471640.25	1260761.71	-	Метод спутниковых геодезических измерений (определений)	0.1	$Mt=\sqrt{(m_0^2+m_1^2)}=0.1$
-	н101О	-	-	-	471649.20	1260759.77	-	Метод спутниковых геодезических измерений (определений)	0.1	$Mt=\sqrt{(m_0^2+m_1^2)}=0.1$
-	н98О	-	-	-	471651.14	1260768.29	-	Метод спутниковых геодезических измерений (определений)	0.1	$Mt=\sqrt{(m_0^2+m_1^2)}=0.1$

**2. Характеристики здания, сооружения, объекта незавершенного строительства с кадастровым номером (обозначением): 40:08:163901:127**

<b>№ п/п</b>	<b>Наименование характеристики</b>	<b>Значение характеристики</b>
<b>1</b>	<b>2</b>	<b>3</b>
1	Вид объекта недвижимости	здание
2	Ранее присвоенный государственный учетный номер здания, сооружения, объекта незавершенного строительства (кадастровый, инвентарный или условный номер)	-
3	Кадастровый номер земельного участка (земельных участков), в границах которого (которых) расположено здание, сооружение, объект незавершенного строительства	40:08:163901:184
4	Номер кадастрового квартала (кадастровых кварталов), в пределах которого (которых) расположено здание, сооружение, объекта незавершенного строительства	40:08:163901
5	Адрес здания, сооружения, объекта незавершенного строительства	Российская Федерация, Калужская область, район Износковский, деревня Кононово, дом 43
	Местоположение здания, сооружения, объекта незавершенного строительства	-
	Дополнительные сведения о местоположении	-
6	Иные сведения	

**Описание местоположения здания, сооружения, объекта незавершенного строительства на земельном участке**

**1. Сведения о характерных точках контура  
вид объекта недвижимости (здание, сооружение, объект незавершенного строительства) здание  
кадастровый номер (обозначение) : 40:08:163901:129**

**Зона № -**

Номер контура	Номера характерных точек контура	Существующие			Уточненные			Метод определения координат	Средняя квадратическая погрешность определения координат характерной точки (Mt), м	Формулы, примененные для расчета средней квадратической погрешности определения координат характерной точки (Mt), м
		Координаты, м		R, м	Координаты, м		R, м			
		X	Y		X	Y				
1	2	3	4	5	6	7	8	9	10	11
-	н102О	-	-	-	471657.7 7	1260689. 61	-	Метод спутниковых геодезических измерений (определений)	0.1	$Mt=\sqrt{(m_0^2+m_1^2)}=0.1$
-	н103О	-	-	-	471650.2 3	1260690. 71	-	Метод спутниковых геодезических измерений (определений)	0.1	$Mt=\sqrt{(m_0^2+m_1^2)}=0.1$
-	н104О	-	-	-	471649.2 8	1260681. 91	-	Метод спутниковых геодезических измерений (определений)	0.1	$Mt=\sqrt{(m_0^2+m_1^2)}=0.1$
-	н105О	-	-	-	471656.9 8	1260680. 65	-	Метод спутниковых геодезических измерений (определений)	0.1	$Mt=\sqrt{(m_0^2+m_1^2)}=0.1$
-	н102О	-	-	-	471657.7 7	1260689. 61	-	Метод спутниковых геодезических измерений (определений)	0.1	$Mt=\sqrt{(m_0^2+m_1^2)}=0.1$

**2. Характеристики здания, сооружения, объекта незавершенного строительства с кадастровым номером (обозначением): 40:08:163901:129**

<b>№ п/п</b>	<b>Наименование характеристики</b>	<b>Значение характеристики</b>
<b>1</b>	<b>2</b>	<b>3</b>
1	Вид объекта недвижимости	здание
2	Ранее присвоенный государственный учетный номер здания, сооружения, объекта незавершенного строительства (кадастровый, инвентарный или условный номер)	-
3	Кадастровый номер земельного участка (земельных участков), в границах которого (которых) расположено здание, сооружение, объект незавершенного строительства	40:08:163901:69
4	Номер кадастрового квартала (кадастровых кварталов), в пределах которого (которых) расположено здание, сооружение, объекта незавершенного строительства	40:08:163901
5	Адрес здания, сооружения, объекта незавершенного строительства	Российская Федерация, Калужская область, район Износковский, деревня Кононово, дом 46
	Местоположение здания, сооружения, объекта незавершенного строительства	-
	Дополнительные сведения о местоположении	-
6	Иные сведения	

**Описание местоположения здания, сооружения, объекта незавершенного строительства на земельном участке**

**1. Сведения о характерных точках контура  
вид объекта недвижимости (здание, сооружение, объект незавершенного строительства) здание  
кадастровый номер (обозначение) : 40:08:163901:130**

**Зона № -**

Номер контура	Номера характерных точек контура	Существующие			Уточненные			Метод определения координат	Средняя квадратическая погрешность определения координат характерной точки (Mt), м	Формулы, примененные для расчета средней квадратической погрешности определения координат характерной точки (Mt), м
		Координаты, м		R, м	Координаты, м		R, м			
		X	Y		X	Y				
1	2	3	4	5	6	7	8	9	10	11
-	n106O	-	-	-	471727.95	1260611.38	-	Метод спутниковых геодезических измерений (определений)	0.1	$Mt=\sqrt{(m_0^2+m_1^2)}=0.1$
-	n107O	-	-	-	471721.16	1260614.13	-	Метод спутниковых геодезических измерений (определений)	0.1	$Mt=\sqrt{(m_0^2+m_1^2)}=0.1$
-	n108O	-	-	-	471719.06	1260607.51	-	Метод спутниковых геодезических измерений (определений)	0.1	$Mt=\sqrt{(m_0^2+m_1^2)}=0.1$
-	n109O	-	-	-	471725.69	1260605.24	-	Метод спутниковых геодезических измерений (определений)	0.1	$Mt=\sqrt{(m_0^2+m_1^2)}=0.1$
-	n106O	-	-	-	471727.95	1260611.38	-	Метод спутниковых геодезических измерений (определений)	0.1	$Mt=\sqrt{(m_0^2+m_1^2)}=0.1$

**2. Характеристики здания, сооружения, объекта незавершенного строительства с кадастровым номером (обозначением): 40:08:163901:130**

<b>№ п/п</b>	<b>Наименование характеристики</b>	<b>Значение характеристики</b>
<b>1</b>	<b>2</b>	<b>3</b>
1	Вид объекта недвижимости	здание
2	Ранее присвоенный государственный учетный номер здания, сооружения, объекта незавершенного строительства (кадастровый, инвентарный или условный номер)	-
3	Кадастровый номер земельного участка (земельных участков), в границах которого (которых) расположено здание, сооружение, объект незавершенного строительства	40:08:163901:45
4	Номер кадастрового квартала (кадастровых кварталов), в пределах которого (которых) расположено здание, сооружение, объекта незавершенного строительства	40:08:163901
5	Адрес здания, сооружения, объекта незавершенного строительства	Российская Федерация, 249875, Калужская область, район Износковский, деревня Кононово, дом 47
	Местоположение здания, сооружения, объекта незавершенного строительства	-
	Дополнительные сведения о местоположении	-
6	Иные сведения	



**Описание местоположения здания, сооружения, объекта незавершенного строительства на земельном участке**

**1. Сведения о характерных точках контура  
вид объекта недвижимости (здание, сооружение, объект незавершенного строительства) здание  
кадастровый номер (обозначение) : 40:08:163901:131**

**Зона № -**

Номер контура	Номера характерных точек контура	Существующие			Уточненные			Метод определения координат	Средняя квадратическая погрешность определения координат характерной точки (Mt), м	Формулы, примененные для расчета средней квадратической погрешности определения координат характерной точки (Mt), м
		Координаты, м		R, м	Координаты, м		R, м			
		X	Y		X	Y				
1	2	3	4	5	6	7	8	9	10	11
-	н1100	-	-	-	471694.0 2	1260591. 65	-	Метод спутниковых геодезических измерений (определений)	0.1	$Mt=\sqrt{(m_0^2+m_1^2)}=0.1$
-	н1110	-	-	-	471684.4 2	1260595. 69	-	Метод спутниковых геодезических измерений (определений)	0.1	$Mt=\sqrt{(m_0^2+m_1^2)}=0.1$
-	н1120	-	-	-	471681.1 0	1260587. 82	-	Метод спутниковых геодезических измерений (определений)	0.1	$Mt=\sqrt{(m_0^2+m_1^2)}=0.1$
-	н1130	-	-	-	471690.8 5	1260583. 63	-	Метод спутниковых геодезических измерений (определений)	0.1	$Mt=\sqrt{(m_0^2+m_1^2)}=0.1$
-	н1100	-	-	-	471694.0 2	1260591. 65	-	Метод спутниковых геодезических измерений (определений)	0.1	$Mt=\sqrt{(m_0^2+m_1^2)}=0.1$

**2. Характеристики здания, сооружения, объекта незавершенного строительства с кадастровым номером (обозначением): 40:08:163901:131**

<b>№ п/п</b>	<b>Наименование характеристики</b>	<b>Значение характеристики</b>
<b>1</b>	<b>2</b>	<b>3</b>
1	Вид объекта недвижимости	здание
2	Ранее присвоенный государственный учетный номер здания, сооружения, объекта незавершенного строительства (кадастровый, инвентарный или условный номер)	-
3	Кадастровый номер земельного участка (земельных участков), в границах которого (которых) расположено здание, сооружение, объект незавершенного строительства	40:08:163901:25
4	Номер кадастрового квартала (кадастровых кварталов), в пределах которого (которых) расположено здание, сооружение, объекта незавершенного строительства	40:08:163901
5	Адрес здания, сооружения, объекта незавершенного строительства	Российская Федерация, Калужская область, район Износковский, деревня Кононово, дом 48
	Местоположение здания, сооружения, объекта незавершенного строительства	-
	Дополнительные сведения о местоположении	-
6	Иные сведения	

**Описание местоположения здания, сооружения, объекта незавершенного строительства на земельном участке**

**1. Сведения о характерных точках контура  
вид объекта недвижимости (здание, сооружение, объект незавершенного строительства) здание  
кадастровый номер (обозначение) : 40:08:163901:132**

**Зона № -**

Номер контура	Номера характерных точек контура	Существующие			Уточненные			Метод определения координат	Средняя квадратическая погрешность определения координат характерной точки (Mt), м	Формулы, примененные для расчета средней квадратической погрешности определения координат характерной точки (Mt), м
		Координаты, м		R, м	Координаты, м		R, м			
		X	Y		X	Y				
1	2	3	4	5	6	7	8	9	10	11
-	n1140	-	-	-	471667.3 2	1260570. 33	-	Метод спутниковых геодезических измерений (определений)	0.1	$Mt=\sqrt{(m_0^2+m_1^2)}=0.1$
-	n1150	-	-	-	471659.3 9	1260572. 62	-	Метод спутниковых геодезических измерений (определений)	0.1	$Mt=\sqrt{(m_0^2+m_1^2)}=0.1$
-	n1160	-	-	-	471657.3 7	1260565. 04	-	Метод спутниковых геодезических измерений (определений)	0.1	$Mt=\sqrt{(m_0^2+m_1^2)}=0.1$
-	n1170	-	-	-	471665.5 6	1260562. 93	-	Метод спутниковых геодезических измерений (определений)	0.1	$Mt=\sqrt{(m_0^2+m_1^2)}=0.1$
-	n1140	-	-	-	471667.3 2	1260570. 33	-	Метод спутниковых геодезических измерений (определений)	0.1	$Mt=\sqrt{(m_0^2+m_1^2)}=0.1$

**2. Характеристики здания, сооружения, объекта незавершенного строительства с кадастровым номером (обозначением): 40:08:163901:132**

<b>№ п/п</b>	<b>Наименование характеристики</b>	<b>Значение характеристики</b>
<b>1</b>	<b>2</b>	<b>3</b>
1	Вид объекта недвижимости	здание
2	Ранее присвоенный государственный учетный номер здания, сооружения, объекта незавершенного строительства (кадастровый, инвентарный или условный номер)	-
3	Кадастровый номер земельного участка (земельных участков), в границах которого (которых) расположено здание, сооружение, объект незавершенного строительства	40:08:163901:46
4	Номер кадастрового квартала (кадастровых кварталов), в пределах которого (которых) расположено здание, сооружение, объекта незавершенного строительства	40:08:163901
5	Адрес здания, сооружения, объекта незавершенного строительства	Российская Федерация, Калужская область, район Износковский, деревня Кононово, дом 49
	Местоположение здания, сооружения, объекта незавершенного строительства	-
	Дополнительные сведения о местоположении	-
6	Иные сведения	

**Описание местоположения здания, сооружения, объекта незавершенного строительства на земельном участке**

**1. Сведения о характерных точках контура  
вид объекта недвижимости (здание, сооружение, объект незавершенного строительства) здание  
кадастровый номер (обозначение) : 40:08:163901:133**

**Зона № -**

Номер контура	Номера характерных точек контура	Существующие			Уточненные			Метод определения координат	Средняя квадратическая погрешность определения координат характерной точки (Mt), м	Формулы, примененные для расчета средней квадратической погрешности определения координат характерной точки (Mt), м
		Координаты, м		R, м	Координаты, м		R, м			
		X	Y		X	Y				
1	2	3	4	5	6	7	8	9	10	11
-	n1180	-	-	-	471689.34	1260542.75	-	Метод спутниковых геодезических измерений (определений)	0.1	$Mt=\sqrt{(m_0^2+m_1^2)}=0.1$
-	n1190	-	-	-	471681.79	1260545.13	-	Метод спутниковых геодезических измерений (определений)	0.1	$Mt=\sqrt{(m_0^2+m_1^2)}=0.1$
-	n1200	-	-	-	471679.41	1260536.79	-	Метод спутниковых геодезических измерений (определений)	0.1	$Mt=\sqrt{(m_0^2+m_1^2)}=0.1$
-	n1210	-	-	-	471686.75	1260534.81	-	Метод спутниковых геодезических измерений (определений)	0.1	$Mt=\sqrt{(m_0^2+m_1^2)}=0.1$
-	n1180	-	-	-	471689.34	1260542.75	-	Метод спутниковых геодезических измерений (определений)	0.1	$Mt=\sqrt{(m_0^2+m_1^2)}=0.1$

**2. Характеристики здания, сооружения, объекта незавершенного строительства с кадастровым номером (обозначением): 40:08:163901:133**

<b>№ п/п</b>	<b>Наименование характеристики</b>	<b>Значение характеристики</b>
<b>1</b>	<b>2</b>	<b>3</b>
1	Вид объекта недвижимости	здание
2	Ранее присвоенный государственный учетный номер здания, сооружения, объекта незавершенного строительства (кадастровый, инвентарный или условный номер)	-
3	Кадастровый номер земельного участка (земельных участков), в границах которого (которых) расположено здание, сооружение, объект незавершенного строительства	40:08:163901:3
4	Номер кадастрового квартала (кадастровых кварталов), в пределах которого (которых) расположено здание, сооружение, объекта незавершенного строительства	40:08:163901
5	Адрес здания, сооружения, объекта незавершенного строительства	Российская Федерация, Калужская область, район Износковский, деревня Кононово, дом 50
	Местоположение здания, сооружения, объекта незавершенного строительства	-
	Дополнительные сведения о местоположении	-
6	Иные сведения	

**Описание местоположения здания, сооружения, объекта незавершенного строительства на земельном участке**

**1. Сведения о характерных точках контура  
вид объекта недвижимости (здание, сооружение, объект незавершенного строительства) здание  
кадастровый номер (обозначение) : 40:08:163901:137**

**Зона № -**

Номер контура	Номера характерных точек контура	Существующие			Уточненные			Метод определения координат	Средняя квадратическая погрешность определения координат характерной точки (Mt), м	Формулы, примененные для расчета средней квадратической погрешности определения координат характерной точки (Mt), м
		Координаты, м		R, м	Координаты, м		R, м			
		X	Y		X	Y				
1	2	3	4	5	6	7	8	9	10	11
-	n1220	-	-	-	471603.98	1260388.69	-	Метод спутниковых геодезических измерений (определений)	0.1	$Mt=\sqrt{(m_0^2+m_1^2)}=0.1$
-	n1230	-	-	-	471596.39	1260392.77	-	Метод спутниковых геодезических измерений (определений)	0.1	$Mt=\sqrt{(m_0^2+m_1^2)}=0.1$
-	n1240	-	-	-	471594.98	1260389.53	-	Метод спутниковых геодезических измерений (определений)	0.1	$Mt=\sqrt{(m_0^2+m_1^2)}=0.1$
-	n1250	-	-	-	471593.72	1260390.10	-	Метод спутниковых геодезических измерений (определений)	0.1	$Mt=\sqrt{(m_0^2+m_1^2)}=0.1$
-	n1260	-	-	-	471592.73	1260388.55	-	Метод спутниковых геодезических измерений (определений)	0.1	$Mt=\sqrt{(m_0^2+m_1^2)}=0.1$

**1. Сведения о характерных точках контура  
вид объекта недвижимости (здание, сооружение, объект незавершенного строительства) здание  
кадастровый номер (обозначение) : 40:08:163901:137**

-	н1270	-	-	-	471594.0 0	1260387. 99	-	Метод спутниковых геодезических измерений (определений)	0.1	$Mt=\sqrt{(m_0^2+m_1^2)}=0.1$
-	н1280	-	-	-	471592.4 5	1260384. 89	-	Метод спутниковых геодезических измерений (определений)	0.1	$Mt=\sqrt{(m_0^2+m_1^2)}=0.1$
-	н1290	-	-	-	471600.0 4	1260381. 10	-	Метод спутниковых геодезических измерений (определений)	0.1	$Mt=\sqrt{(m_0^2+m_1^2)}=0.1$
-	н1220	-	-	-	471603.9 8	1260388. 69	-	Метод спутниковых геодезических измерений (определений)	0.1	$Mt=\sqrt{(m_0^2+m_1^2)}=0.1$

**2. Характеристики здания, сооружения, объекта незавершенного строительства с кадастровым номером (обозначением): 40:08:163901:137**

№ п/п	Наименование характеристики	Значение характеристики
1	2	3
1	Вид объекта недвижимости	здание
2	Ранее присвоенный государственный учетный номер здания, сооружения, объекта незавершенного строительства (кадастровый, инвентарный или условный номер)	-
3	Кадастровый номер земельного участка (земельных участков), в границах которого (которых) расположено здание, сооружение, объект незавершенного строительства	40:08:163901:4
4	Номер кадастрового квартала (кадастровых кварталов), в пределах которого (которых) расположено здание, сооружение, объекта незавершенного строительства	40:08:163901
5	Адрес здания, сооружения, объекта незавершенного строительства	Российская Федерация, Калужская область, район Износковский, деревня Кононово, дом 58
	Местоположение здания, сооружения, объекта незавершенного строительства	-
	Дополнительные сведения о местоположении	-
6	Иные сведения	



**Описание местоположения здания, сооружения, объекта незавершенного строительства на земельном участке**

**1. Сведения о характерных точках контура  
вид объекта недвижимости (здание, сооружение, объект незавершенного строительства) здание  
кадастровый номер (обозначение) : 40:08:163901:139**

**Зона № -**

Номер контура	Номера характерных точек контура	Существующие			Уточненные			Метод определения координат	Средняя квадратическая погрешность определения координат характерной точки (Mt), м	Формулы, примененные для расчета средней квадратической погрешности определения координат характерной точки (Mt), м
		Координаты, м		R, м	Координаты, м		R, м			
		X	Y		X	Y				
1	2	3	4	5	6	7	8	9	10	11
-	n1300	-	-	-	471560.67	1260316.90	-	Метод спутниковых геодезических измерений (определений)	0.1	$Mt=\sqrt{(m_0^2+m_1^2)}=0.1$
-	n1310	-	-	-	471562.42	1260316.12	-	Метод спутниковых геодезических измерений (определений)	0.1	$Mt=\sqrt{(m_0^2+m_1^2)}=0.1$
-	n1320	-	-	-	471564.76	1260320.99	-	Метод спутниковых геодезических измерений (определений)	0.1	$Mt=\sqrt{(m_0^2+m_1^2)}=0.1$
-	n1330	-	-	-	471555.70	1260325.57	-	Метод спутниковых геодезических измерений (определений)	0.1	$Mt=\sqrt{(m_0^2+m_1^2)}=0.1$
-	n1340	-	-	-	471550.54	1260315.05	-	Метод спутниковых геодезических измерений (определений)	0.1	$Mt=\sqrt{(m_0^2+m_1^2)}=0.1$

**1. Сведения о характерных точках контура  
вид объекта недвижимости (здание, сооружение, объект незавершенного строительства) здание  
кадастровый номер (обозначение) : 40:08:163901:139**

-	n1350	-	-	-	471557.8 5	1260311. 45	-	Метод спутниковых геодезических измерений (определений)	0.1	$Mt=\sqrt{(m_0^2+m_1^2)}=0.1$
-	n1300	-	-	-	471560.6 7	1260316. 90	-	Метод спутниковых геодезических измерений (определений)	0.1	$Mt=\sqrt{(m_0^2+m_1^2)}=0.1$

**2. Характеристики здания, сооружения, объекта незавершенного строительства с кадастровым номером (обозначением): 40:08:163901:139**

№ п/п	Наименование характеристики	Значение характеристики
1	2	3
1	Вид объекта недвижимости	здание
2	Ранее присвоенный государственный учетный номер здания, сооружения, объекта незавершенного строительства (кадастровый, инвентарный или условный номер)	-
3	Кадастровый номер земельного участка (земельных участков), в границах которого (которых) расположено здание, сооружение, объект незавершенного строительства	40:08:163901:5
4	Номер кадастрового квартала (кадастровых кварталов), в пределах которого (которых) расположено здание, сооружение, объекта незавершенного строительства	40:08:163901
5	Адрес здания, сооружения, объекта незавершенного строительства	Российская Федерация, Калужская область, район Износковский, деревня Кононово, дом 61
	Местоположение здания, сооружения, объекта незавершенного строительства	-
	Дополнительные сведения о местоположении	-
6	Иные сведения	

## Описание местоположения здания, сооружения, объекта незавершенного строительства на земельном участке

**1. Сведения о характерных точках контура  
вид объекта недвижимости (здание, сооружение, объект незавершенного строительства) здание  
кадастровый номер (обозначение) : 40:08:163901:140**

**Зона № -**

Номер контура	Номера характерных точек контура	Существующие			Уточненные			Метод определения координат	Средняя квадратическая погрешность определения координат характерной точки (Mt), м	Формулы, примененные для расчета средней квадратической погрешности определения координат характерной точки (Mt), м
		Координаты, м		R, м	Координаты, м		R, м			
		X	Y		X	Y				
1	2	3	4	5	6	7	8	9	10	11
-	n1360	-	-	-	471548.70	1260290.24	-	Метод спутниковых геодезических измерений (определений)	0.1	$Mt=\sqrt{(m_0^2+m_1^2)}=0.1$
-	n1370	-	-	-	471549.43	1260289.82	-	Метод спутниковых геодезических измерений (определений)	0.1	$Mt=\sqrt{(m_0^2+m_1^2)}=0.1$
-	n1380	-	-	-	471550.16	1260291.38	-	Метод спутниковых геодезических измерений (определений)	0.1	$Mt=\sqrt{(m_0^2+m_1^2)}=0.1$
-	n1390	-	-	-	471549.12	1260292.01	-	Метод спутниковых геодезических измерений (определений)	0.1	$Mt=\sqrt{(m_0^2+m_1^2)}=0.1$
-	n1400	-	-	-	471551.30	1260295.85	-	Метод спутниковых геодезических измерений (определений)	0.1	$Mt=\sqrt{(m_0^2+m_1^2)}=0.1$

**1. Сведения о характерных точках контура  
вид объекта недвижимости (здание, сооружение, объект незавершенного строительства) здание  
кадастровый номер (обозначение) : 40:08:163901:140**

-	н1410	-	-	-	471542.4 6	1260299. 91	-	Метод спутниковых геодезических измерений (определений)	0.1	$Mt=\sqrt{(m_0^2+m_1^2)}=0.1$
-	н1420	-	-	-	471538.7 2	1260291. 17	-	Метод спутниковых геодезических измерений (определений)	0.1	$Mt=\sqrt{(m_0^2+m_1^2)}=0.1$
-	н1430	-	-	-	471547.0 4	1260287. 33	-	Метод спутниковых геодезических измерений (определений)	0.1	$Mt=\sqrt{(m_0^2+m_1^2)}=0.1$
-	н1360	-	-	-	471548.7 0	1260290. 24	-	Метод спутниковых геодезических измерений (определений)	0.1	$Mt=\sqrt{(m_0^2+m_1^2)}=0.1$

**2. Характеристики здания, сооружения, объекта незавершенного строительства с кадастровым номером (обозначением): 40:08:163901:140**

№ п/п	Наименование характеристики	Значение характеристики
1	2	3
1	Вид объекта недвижимости	здание
2	Ранее присвоенный государственный учетный номер здания, сооружения, объекта незавершенного строительства (кадастровый, инвентарный или условный номер)	-
3	Кадастровый номер земельного участка (земельных участков), в границах которого (которых) расположено здание, сооружение, объект незавершенного строительства	40:08:163901:18
4	Номер кадастрового квартала (кадастровых кварталов), в пределах которого (которых) расположено здание, сооружение, объекта незавершенного строительства	40:08:163901
5	Адрес здания, сооружения, объекта незавершенного строительства	Российская Федерация, Калужская область, район Износковский, деревня Кононово, дом 62
	Местоположение здания, сооружения, объекта незавершенного строительства	-
	Дополнительные сведения о местоположении	-
6	Иные сведения	

## Описание местоположения здания, сооружения, объекта незавершенного строительства на земельном участке

**1. Сведения о характерных точках контура  
вид объекта недвижимости (здание, сооружение, объект незавершенного строительства) здание  
кадастровый номер (обозначение) : 40:08:163901:141**

**Зона № -**

Номер контура	Номера характерных точек контура	Существующие			Уточненные			Метод определения координат	Средняя квадратическая погрешность определения координат характерной точки (Mt), м	Формулы, примененные для расчета средней квадратической погрешности определения координат характерной точки (Mt), м
		Координаты, м		R, м	Координаты, м		R, м			
		X	Y		X	Y				
1	2	3	4	5	6	7	8	9	10	11
-	n1440	-	-	-	471563.74	1260253.14	-	Метод спутниковых геодезических измерений (определений)	0.1	$Mt=\sqrt{(m_0^2+m_1^2)}=0.1$
-	n1450	-	-	-	471556.88	1260255.46	-	Метод спутниковых геодезических измерений (определений)	0.1	$Mt=\sqrt{(m_0^2+m_1^2)}=0.1$
-	n1460	-	-	-	471555.22	1260249.37	-	Метод спутниковых геодезических измерений (определений)	0.1	$Mt=\sqrt{(m_0^2+m_1^2)}=0.1$
-	n1470	-	-	-	471561.86	1260247.16	-	Метод спутниковых геодезических измерений (определений)	0.1	$Mt=\sqrt{(m_0^2+m_1^2)}=0.1$
-	n1440	-	-	-	471563.74	1260253.14	-	Метод спутниковых геодезических измерений (определений)	0.1	$Mt=\sqrt{(m_0^2+m_1^2)}=0.1$

**2. Характеристики здания, сооружения, объекта незавершенного строительства с кадастровым номером (обозначением): 40:08:163901:141**

<b>№ п/п</b>	<b>Наименование характеристики</b>	<b>Значение характеристики</b>
<b>1</b>	<b>2</b>	<b>3</b>
1	Вид объекта недвижимости	здание
2	Ранее присвоенный государственный учетный номер здания, сооружения, объекта незавершенного строительства (кадастровый, инвентарный или условный номер)	-
3	Кадастровый номер земельного участка (земельных участков), в границах которого (которых) расположено здание, сооружение, объект незавершенного строительства	40:08:163901:40
4	Номер кадастрового квартала (кадастровых кварталов), в пределах которого (которых) расположено здание, сооружение, объекта незавершенного строительства	40:08:163901
5	Адрес здания, сооружения, объекта незавершенного строительства	Российская Федерация, Калужская область, район Износковский, деревня Кононово, дом 63
	Местоположение здания, сооружения, объекта незавершенного строительства	-
	Дополнительные сведения о местоположении	-
6	Иные сведения	

**Описание местоположения здания, сооружения, объекта незавершенного строительства на земельном участке**

**1. Сведения о характерных точках контура  
вид объекта недвижимости (здание, сооружение, объект незавершенного строительства) здание  
кадастровый номер (обозначение) : 40:08:163901:142**

**Зона № -**

Номер контура	Номера характерных точек контура	Существующие			Уточненные			Метод определения координат	Средняя квадратическая погрешность определения координат характерной точки (Mt), м	Формулы, примененные для расчета средней квадратической погрешности определения координат характерной точки (Mt), м
		Координаты, м		R, м	Координаты, м		R, м			
		X	Y		X	Y				
1	2	3	4	5	6	7	8	9	10	11
-	n1480	-	-	-	471781.98	1260230.79	-	Метод спутниковых геодезических измерений (определений)	0.1	$Mt=\sqrt{(m_0^2+m_1^2)}=0.1$
-	n1490	-	-	-	471766.51	1260240.51	-	Метод спутниковых геодезических измерений (определений)	0.1	$Mt=\sqrt{(m_0^2+m_1^2)}=0.1$
-	n1500	-	-	-	471762.65	1260234.08	-	Метод спутниковых геодезических измерений (определений)	0.1	$Mt=\sqrt{(m_0^2+m_1^2)}=0.1$
-	n1510	-	-	-	471778.11	1260224.80	-	Метод спутниковых геодезических измерений (определений)	0.1	$Mt=\sqrt{(m_0^2+m_1^2)}=0.1$
-	n1480	-	-	-	471781.98	1260230.79	-	Метод спутниковых геодезических измерений (определений)	0.1	$Mt=\sqrt{(m_0^2+m_1^2)}=0.1$

**2. Характеристики здания, сооружения, объекта незавершенного строительства с кадастровым номером (обозначением): 40:08:163901:142**

<b>№ п/п</b>	<b>Наименование характеристики</b>	<b>Значение характеристики</b>
<b>1</b>	<b>2</b>	<b>3</b>
1	Вид объекта недвижимости	здание
2	Ранее присвоенный государственный учетный номер здания, сооружения, объекта незавершенного строительства (кадастровый, инвентарный или условный номер)	-
3	Кадастровый номер земельного участка (земельных участков), в границах которого (которых) расположено здание, сооружение, объект незавершенного строительства	40:08:163901:58, 40:08:163901:59
4	Номер кадастрового квартала (кадастровых кварталов), в пределах которого (которых) расположено здание, сооружение, объекта незавершенного строительства	40:08:163901
5	Адрес здания, сооружения, объекта незавершенного строительства	Российская Федерация, Калужская область, район Износковский, деревня Кононово, дом 65
	Местоположение здания, сооружения, объекта незавершенного строительства	-
	Дополнительные сведения о местоположении	-
6	Иные сведения	



## Описание местоположения здания, сооружения, объекта незавершенного строительства на земельном участке

**1. Сведения о характерных точках контура  
вид объекта недвижимости (здание, сооружение, объект незавершенного строительства) здание  
кадастровый номер (обозначение) : 40:08:163901:178**

**Зона № -**

Номер контура	Номера характерных точек контура	Существующие			Уточненные			Метод определения координат	Средняя квадратическая погрешность определения координат характерной точки (Mt), м	Формулы, примененные для расчета средней квадратической погрешности определения координат характерной точки (Mt), м
		Координаты, м		R, м	Координаты, м		R, м			
		X	Y		X	Y				
1	2	3	4	5	6	7	8	9	10	11
-	n1520	-	-	-	471705.64	1260813.38	-	Метод спутниковых геодезических измерений (определений)	0.1	$Mt=\sqrt{(m_0^2+m_1^2)}=0.1$
-	n1530	-	-	-	471695.89	1260815.44	-	Метод спутниковых геодезических измерений (определений)	0.1	$Mt=\sqrt{(m_0^2+m_1^2)}=0.1$
-	n1540	-	-	-	471694.76	1260807.57	-	Метод спутниковых геодезических измерений (определений)	0.1	$Mt=\sqrt{(m_0^2+m_1^2)}=0.1$
-	n1550	-	-	-	471704.14	1260805.70	-	Метод спутниковых геодезических измерений (определений)	0.1	$Mt=\sqrt{(m_0^2+m_1^2)}=0.1$
-	n1520	-	-	-	471705.64	1260813.38	-	Метод спутниковых геодезических измерений (определений)	0.1	$Mt=\sqrt{(m_0^2+m_1^2)}=0.1$

**2. Характеристики здания, сооружения, объекта незавершенного строительства с кадастровым номером (обозначением): 40:08:163901:178**

<b>№ п/п</b>	<b>Наименование характеристики</b>	<b>Значение характеристики</b>
<b>1</b>	<b>2</b>	<b>3</b>
1	Вид объекта недвижимости	здание
2	Ранее присвоенный государственный учетный номер здания, сооружения, объекта незавершенного строительства (кадастровый, инвентарный или условный номер)	-
3	Кадастровый номер земельного участка (земельных участков), в границах которого (которых) расположено здание, сооружение, объект незавершенного строительства	40:08:163901:88
4	Номер кадастрового квартала (кадастровых кварталов), в пределах которого (которых) расположено здание, сооружение, объекта незавершенного строительства	40:08:163901
5	Адрес здания, сооружения, объекта незавершенного строительства	Российская Федерация, Калужская область, район Износковский, деревня Кононово, дом 42
	Местоположение здания, сооружения, объекта незавершенного строительства	-
	Дополнительные сведения о местоположении	-
6	Иные сведения	

**Описание местоположения здания, сооружения, объекта незавершенного строительства на земельном участке**

**1. Сведения о характерных точках контура  
вид объекта недвижимости (здание, сооружение, объект незавершенного строительства) здание  
кадастровый номер (обозначение) : 40:08:163901:179**

**Зона № -**

Номер контура	Номера характерных точек контура	Существующие			Уточненные			Метод определения координат	Средняя квадратическая погрешность определения координат характерной точки (Mt), м	Формулы, примененные для расчета средней квадратической погрешности определения координат характерной точки (Mt), м
		Координаты, м		R, м	Координаты, м		R, м			
		X	Y		X	Y				
1	2	3	4	5	6	7	8	9	10	11
-	n1560	-	-	-	471864.33	1260387.24	-	Метод спутниковых геодезических измерений (определений)	0.1	$Mt=\sqrt{(m_0^2+m_1^2)}=0.1$
-	n1570	-	-	-	471859.39	1260389.24	-	Метод спутниковых геодезических измерений (определений)	0.1	$Mt=\sqrt{(m_0^2+m_1^2)}=0.1$
-	n1580	-	-	-	471857.79	1260384.84	-	Метод спутниковых геодезических измерений (определений)	0.1	$Mt=\sqrt{(m_0^2+m_1^2)}=0.1$
-	n1590	-	-	-	471853.92	1260386.57	-	Метод спутниковых геодезических измерений (определений)	0.1	$Mt=\sqrt{(m_0^2+m_1^2)}=0.1$
-	n1600	-	-	-	471852.19	1260382.44	-	Метод спутниковых геодезических измерений (определений)	0.1	$Mt=\sqrt{(m_0^2+m_1^2)}=0.1$

**1. Сведения о характерных точках контура  
вид объекта недвижимости (здание, сооружение, объект незавершенного строительства) здание  
кадастровый номер (обозначение) : 40:08:163901:179**

-	n161O	-	-	-	471861.1 3	1260378. 70	-	Метод спутниковых геодезических измерений (определений)	0.1	$Mt=\sqrt{(m_0^2+m_1^2)}=0.1$
-	n156O	-	-	-	471864.3 3	1260387. 24	-	Метод спутниковых геодезических измерений (определений)	0.1	$Mt=\sqrt{(m_0^2+m_1^2)}=0.1$

**2. Характеристики здания, сооружения, объекта незавершенного строительства с кадастровым номером (обозначением): 40:08:163901:179**

№ п/п	Наименование характеристики	Значение характеристики
1	2	3
1	Вид объекта недвижимости	здание
2	Ранее присвоенный государственный учетный номер здания, сооружения, объекта незавершенного строительства (кадастровый, инвентарный или условный номер)	-
3	Кадастровый номер земельного участка (земельных участков), в границах которого (которых) расположено здание, сооружение, объект незавершенного строительства	40:08:163901:93
4	Номер кадастрового квартала (кадастровых кварталов), в пределах которого (которых) расположено здание, сооружение, объекта незавершенного строительства	40:08:163901
5	Адрес здания, сооружения, объекта незавершенного строительства	Российская Федерация, Калужская область, район Износковский, деревня Кононово, дом 28
	Местоположение здания, сооружения, объекта незавершенного строительства	-
	Дополнительные сведения о местоположении	-
6	Иные сведения	

## Описание местоположения здания, сооружения, объекта незавершенного строительства на земельном участке

**1. Сведения о характерных точках контура  
вид объекта недвижимости (здание, сооружение, объект незавершенного строительства) здание  
кадастровый номер (обозначение) : 40:08:163901:188**

**Зона № -**

Номер контура	Номера характерных точек контура	Существующие			Уточненные			Метод определения координат	Средняя квадратическая погрешность определения координат характерной точки (Mt), м	Формулы, примененные для расчета средней квадратической погрешности определения координат характерной точки (Mt), м
		Координаты, м		R, м	Координаты, м		R, м			
		X	Y		X	Y				
1	2	3	4	5	6	7	8	9	10	11
-	n1620	-	-	-	471651.30	1260742.79	-	Метод спутниковых геодезических измерений (определений)	0.1	$Mt = \sqrt{(m_0^2 + m_1^2)} = 0.1$
-	n1630	-	-	-	471645.09	1260743.94	-	Метод спутниковых геодезических измерений (определений)	0.1	$Mt = \sqrt{(m_0^2 + m_1^2)} = 0.1$
-	n1640	-	-	-	471643.94	1260733.14	-	Метод спутниковых геодезических измерений (определений)	0.1	$Mt = \sqrt{(m_0^2 + m_1^2)} = 0.1$
-	n1650	-	-	-	471649.83	1260732.65	-	Метод спутниковых геодезических измерений (определений)	0.1	$Mt = \sqrt{(m_0^2 + m_1^2)} = 0.1$
-	n1620	-	-	-	471651.30	1260742.79	-	Метод спутниковых геодезических измерений (определений)	0.1	$Mt = \sqrt{(m_0^2 + m_1^2)} = 0.1$

**2. Характеристики здания, сооружения, объекта незавершенного строительства с кадастровым номером (обозначением): 40:08:163901:188**

<b>№ п/п</b>	<b>Наименование характеристики</b>	<b>Значение характеристики</b>
<b>1</b>	<b>2</b>	<b>3</b>
1	Вид объекта недвижимости	здание
2	Ранее присвоенный государственный учетный номер здания, сооружения, объекта незавершенного строительства (кадастровый, инвентарный или условный номер)	-
3	Кадастровый номер земельного участка (земельных участков), в границах которого (которых) расположено здание, сооружение, объект незавершенного строительства	40:08:163901:41
4	Номер кадастрового квартала (кадастровых кварталов), в пределах которого (которых) расположено здание, сооружение, объекта незавершенного строительства	40:08:163901
5	Адрес здания, сооружения, объекта незавершенного строительства	Российская Федерация, Калужская область, район Износковский, территория пос.Мятлево,д.Кононово
	Местоположение здания, сооружения, объекта незавершенного строительства	-
	Дополнительные сведения о местоположении	-
6	Иные сведения	

**Описание местоположения здания, сооружения, объекта незавершенного строительства на земельном участке**

**1. Сведения о характерных точках контура  
вид объекта недвижимости (здание, сооружение, объект незавершенного строительства) здание  
кадастровый номер (обозначение) : 40:08:163901:191**

**Зона № -**

Номер контура	Номера характерных точек контура	Существующие			Уточненные			Метод определения координат	Средняя квадратическая погрешность определения координат характерной точки (Mt), м	Формулы, примененные для расчета средней квадратической погрешности определения координат характерной точки (Mt), м
		Координаты, м		R, м	Координаты, м		R, м			
		X	Y		X	Y				
1	2	3	4	5	6	7	8	9	10	11
-	н1660	-	-	-	471652.5 2	1260523. 58	-	Метод спутниковых геодезических измерений (определений)	0.1	$Mt=\sqrt{(m_0^2+m_1^2)}=0.1$
-	н1670	-	-	-	471647.5 1	1260525. 11	-	Метод спутниковых геодезических измерений (определений)	0.1	$Mt=\sqrt{(m_0^2+m_1^2)}=0.1$
-	н1680	-	-	-	471644.5 8	1260515. 50	-	Метод спутниковых геодезических измерений (определений)	0.1	$Mt=\sqrt{(m_0^2+m_1^2)}=0.1$
-	н1690	-	-	-	471650.0 2	1260514. 11	-	Метод спутниковых геодезических измерений (определений)	0.1	$Mt=\sqrt{(m_0^2+m_1^2)}=0.1$
-	н1660	-	-	-	471652.5 2	1260523. 58	-	Метод спутниковых геодезических измерений (определений)	0.1	$Mt=\sqrt{(m_0^2+m_1^2)}=0.1$

**2. Характеристики здания, сооружения, объекта незавершенного строительства с кадастровым номером (обозначением): 40:08:163901:191**

<b>№ п/п</b>	<b>Наименование характеристики</b>	<b>Значение характеристики</b>
<b>1</b>	<b>2</b>	<b>3</b>
1	Вид объекта недвижимости	здание
2	Ранее присвоенный государственный учетный номер здания, сооружения, объекта незавершенного строительства (кадастровый, инвентарный или условный номер)	-
3	Кадастровый номер земельного участка (земельных участков), в границах которого (которых) расположено здание, сооружение, объект незавершенного строительства	40:08:163901:47
4	Номер кадастрового квартала (кадастровых кварталов), в пределах которого (которых) расположено здание, сооружение, объекта незавершенного строительства	40:08:163901
5	Адрес здания, сооружения, объекта незавершенного строительства	Российская Федерация, Калужская область, район Износковский, деревня Кононово, дом 51
	Местоположение здания, сооружения, объекта незавершенного строительства	-
	Дополнительные сведения о местоположении	-
6	Иные сведения	



**Описание местоположения здания, сооружения, объекта незавершенного строительства на земельном участке**

**1. Сведения о характерных точках контура  
вид объекта недвижимости (здание, сооружение, объект незавершенного строительства) здание  
кадастровый номер (обозначение) : 40:08:163901:201**

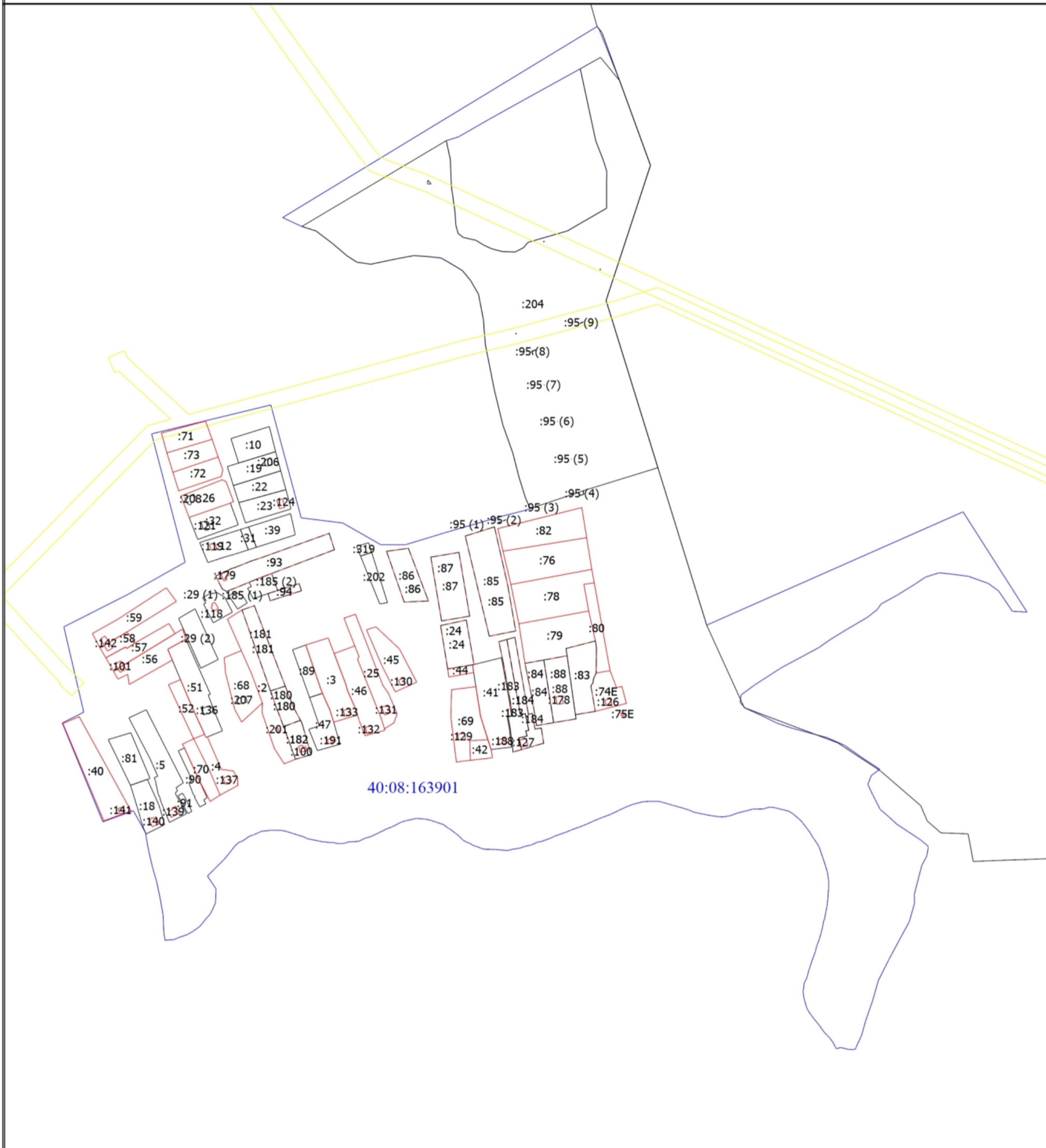
**Зона № -**

Номер контура	Номера характерных точек контура	Существующие			Уточненные			Метод определения координат	Средняя квадратическая погрешность определения координат характерной точки (Mt), м	Формулы, примененные для расчета средней квадратической погрешности определения координат характерной точки (Mt), м
		Координаты, м		R, м	Координаты, м		R, м			
		X	Y		X	Y				
1	2	3	4	5	6	7	8	9	10	11
-	н1700	-	-	-	471665.67	1260450.67	-	Метод спутниковых геодезических измерений (определений)	0.1	$Mt=\sqrt{(m_0^2+m_1^2)}=0.1$
-	н1710	-	-	-	471660.38	1260453.12	-	Метод спутниковых геодезических измерений (определений)	0.1	$Mt=\sqrt{(m_0^2+m_1^2)}=0.1$
-	н1720	-	-	-	471658.91	1260449.69	-	Метод спутниковых геодезических измерений (определений)	0.1	$Mt=\sqrt{(m_0^2+m_1^2)}=0.1$
-	н1730	-	-	-	471664.40	1260447.44	-	Метод спутниковых геодезических измерений (определений)	0.1	$Mt=\sqrt{(m_0^2+m_1^2)}=0.1$
-	н1700	-	-	-	471665.67	1260450.67	-	Метод спутниковых геодезических измерений (определений)	0.1	$Mt=\sqrt{(m_0^2+m_1^2)}=0.1$

**2. Характеристики здания, сооружения, объекта незавершенного строительства с кадастровым номером (обозначением): 40:08:163901:201**

<b>№ п/п</b>	<b>Наименование характеристики</b>	<b>Значение характеристики</b>
<b>1</b>	<b>2</b>	<b>3</b>
1	Вид объекта недвижимости	здание
2	Ранее присвоенный государственный учетный номер здания, сооружения, объекта незавершенного строительства (кадастровый, инвентарный или условный номер)	-
3	Кадастровый номер земельного участка (земельных участков), в границах которого (которых) расположено здание, сооружение, объект незавершенного строительства	40:08:163901:2
4	Номер кадастрового квартала (кадастровых кварталов), в пределах которого (которых) расположено здание, сооружение, объекта незавершенного строительства	40:08:163901
5	Адрес здания, сооружения, объекта незавершенного строительства	Российская Федерация, Калужская область, район Износковский, территория пос.Мятлево,д.Кононово
	Местоположение здания, сооружения, объекта незавершенного строительства	-
	Дополнительные сведения о местоположении	-
6	Иные сведения	

## Схема границ земельных участков



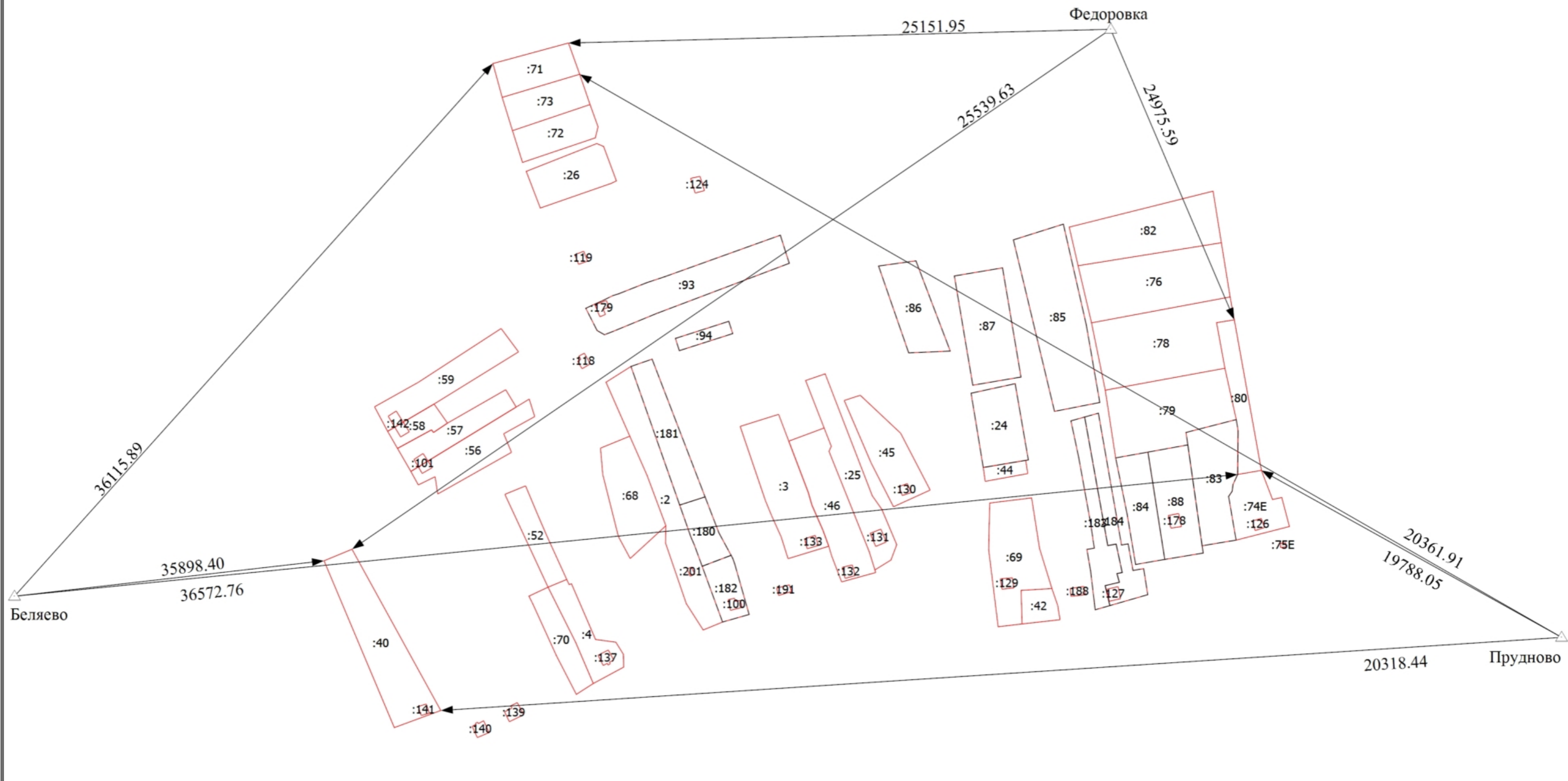
40:08:163901

Масштаб 1:5000

**Условные обозначения**

- - Вновь образованная часть границы, сведения о которой достаточны для определения ее местоположения
- :74E - Кадастровый номер земельного участка
- :3 - Уточняемый земельный участок
- :121 - Кадастровый номер здания
- - Существующая часть границы, имеющиеся в ЕГРН сведения о которой достаточны для определения ее местоположения
- - Часть контура, образованного проекцией вновь образованного наземного конструктивного элемента здания, сооружения, объекта незавершенного строительства
- - Часть контура, образованного проекцией существующего наземного конструктивного элемента здания, сооружения, объекта незавершенного строительства
- - Граница кадастрового квартала
- - Граница зоны с особыми условиями
- 40:08:163901 - Номер кадастрового квартала

### Схема геодезических построений



Масштаб 1:3000

**Условные обозначения**

- Вновь образованная часть границы, сведения о которой достаточны для определения ее местоположения
- :3 - Уточняемый земельный участок
- Часть контура, образованного проекцией вновь образованного наземного конструктивного элемента здания, сооружения, объекта незавершенного строительства
- Пункт государственной геодезической сети
- Часть границы земельного участка, прекращающего свое существование
- Направления геодезических построений при определении координат характерных точек границ земельного участка
- Beleyevo - Название пункта государственной геодезической сети

